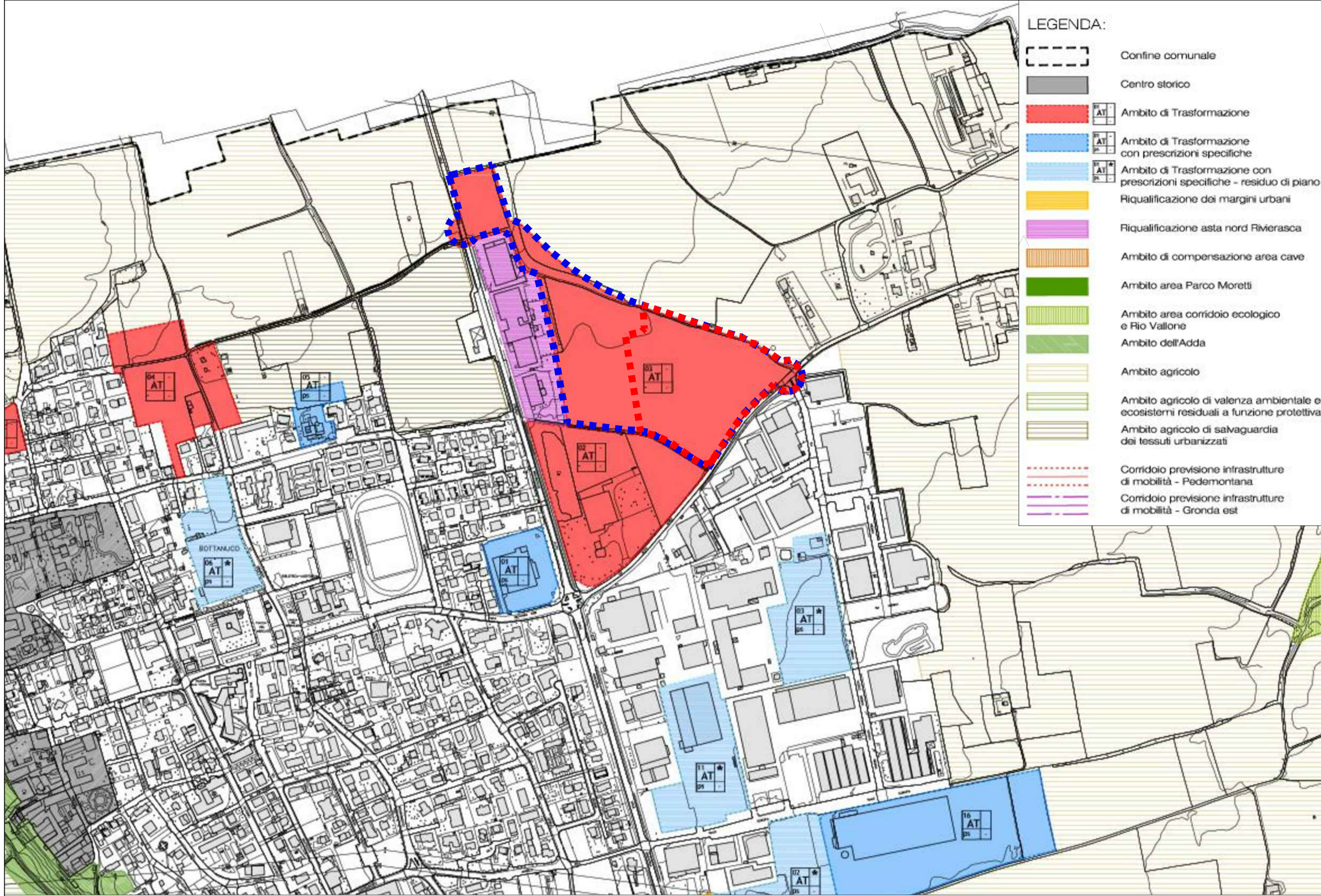
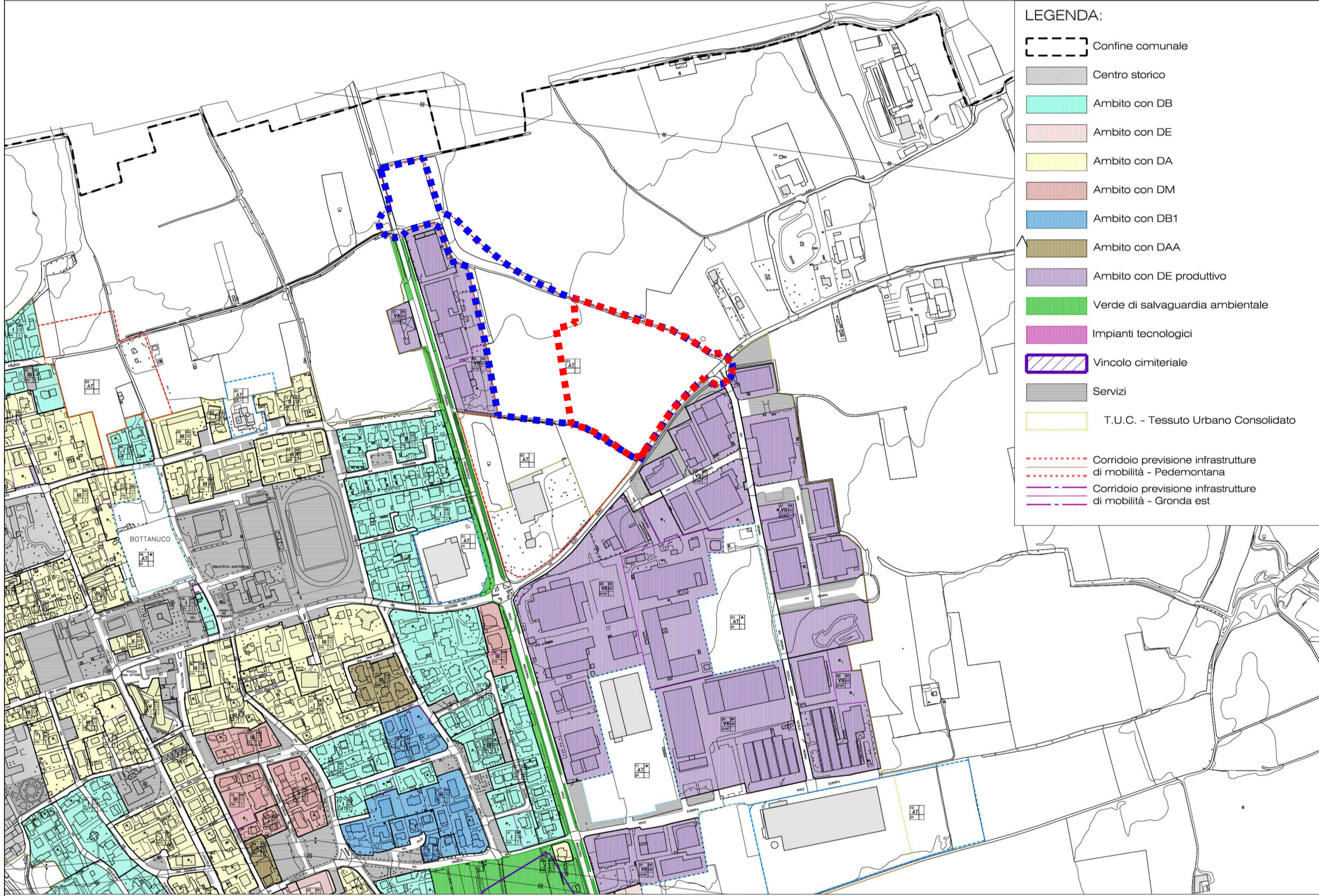


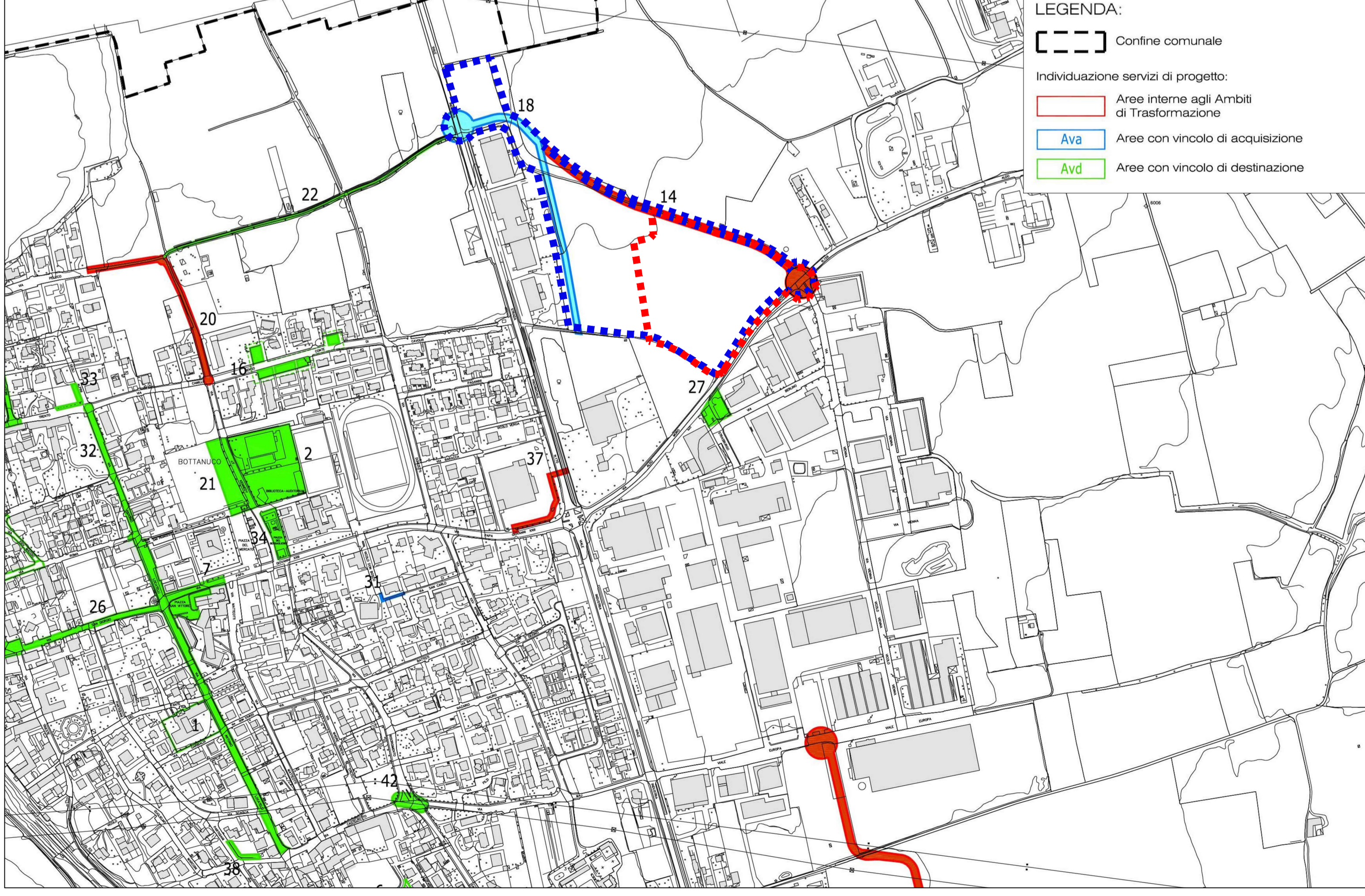
Estratto P.G.T.-DdP3.2 1:5.000



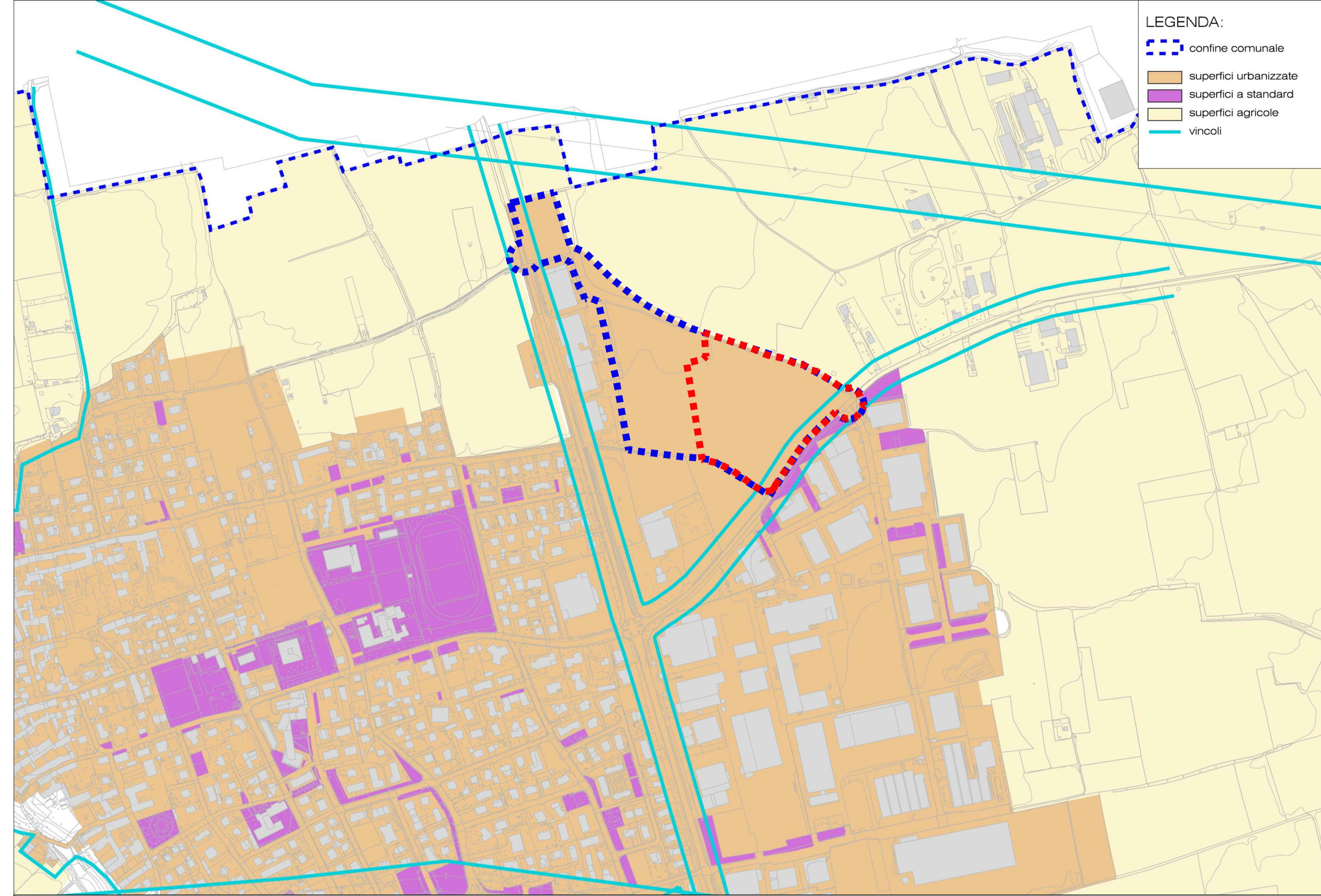
Estratto P.G.T.-PdR1.3 1:5.000



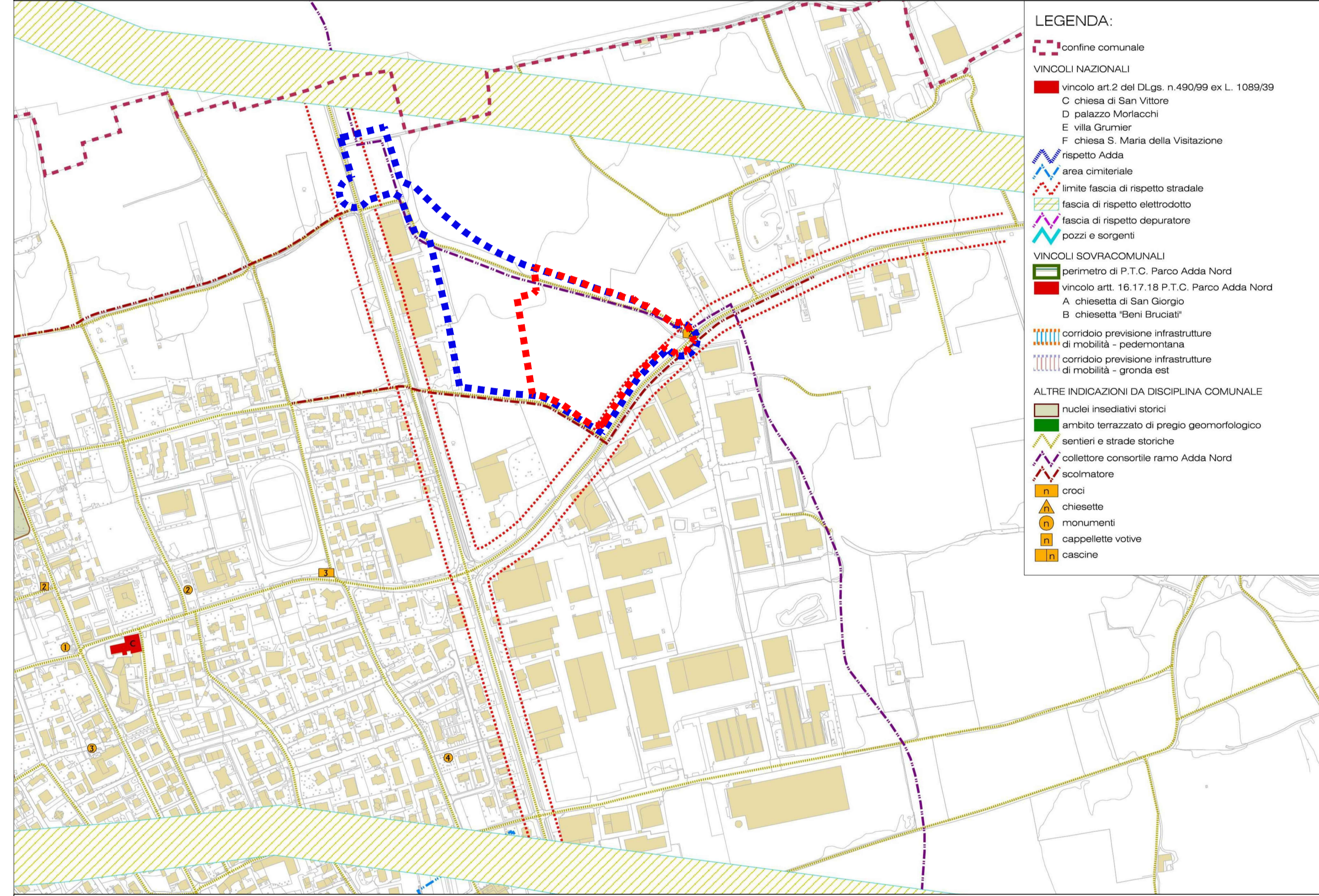
Estratto P.G.T.-PdS2.1 1:5.000



Estratto P.G.T.-DdP4.2 1:5.000



Estratto P.G.T.-PdR8 1:5.000



Estratto P.G.T.-PdS2.4 1:2.500



Tavole

- DdP3.2: DOCUMENTO DI PIANO - Quadro Strategico: Carta degli ambiti di trasformazione
- DdP4.2: DOCUMENTO DI PIANO - Quadro Strategico:Tavola di classificazione delle superfici:urbanizzate, standard, agricole e vincolate
- PdR1.3: PIANO DELLE REGOLE - Sistema Insediativo: Città diffusa Tavola comparativa degli Ambiti
- PdR8: PIANO DELLE REGOLE - Carta dei vncoli
- PdS2.1: PIANO DEI SERVIZI - Quadro Strategico:Tavola dei Servizi progetto
- PdS2.4: PIANO DEI SERVIZI - Quadro Strategico:Progetto di suolo Servizi ambito produttivo zona est

- Perimetrazione Ambito di Trasformazione AT3
- Perimetrazione Ambito minimo oggetto di intervento

REGIONE LOMBARDA PROVINCIA BG
 COMUNE DI BOTTANUCO
 AMBITO DI TRASFORMAZIONE AT3 Area nuovo polo artigianale nord

COMMITTENTE IMMOBILIARE CROCIOTTO srl Via Quinto Alpini 4 24124 Bergamo (BG)	EMISORE 28.03.2021
OGGETTO INQUADRAMENTO URBANISTICO	Tavola 02 Scala disegno variabile
Il Committente Immobiliare Crociotto S.r.l.	Il Progettista Nicolo Cornelli Architetto