

LEGENDA:

Contorno comunale Bottanuco

SISTEMA AMBIENTALE

- Fiumi
- Area di rilevanza naturale ed ambientale
- Parco Adda Nord
- Parco Regionale
- Parco Locale di Interesse Sovracomunale

RETE ECOLOGICA REGIONALE

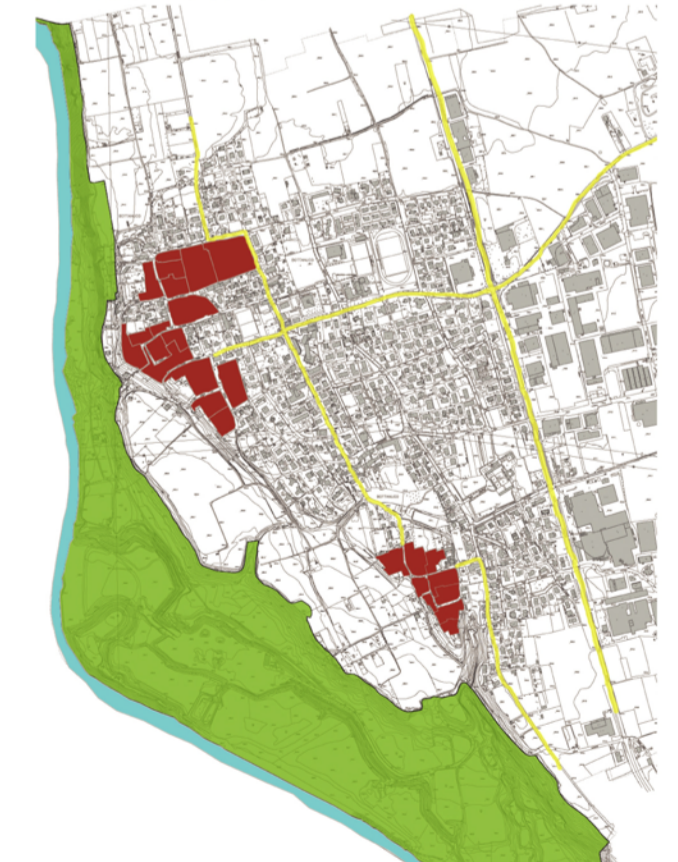
- Varco da deframmentare
- Varco da tenere
- Varco da tenere e deframmentare
- Corridoi regionali primari ad alta antropizzazione
- Elementi di primo livello della R.E.R.
- Elementi di secondo livello della R.E.R.

PIANO DI GOVERNO DEL TERRITORIO 2014

COMUNE DI
BOTTANUCO
PROVINCIA DI BERGAMO
VARIANTE GENERALE N. 1
DOCUMENTO DI PIANO

QUADRO RICOGNITIVO

DdP1.2 Scala intercomunale
Sistema ambientale
scala 1:25.000



R2STUDIO via Don Carlo Botta, 9 - 24122 Bergamo tel./fax 035 270074

PROGETTO DEL PIANO

Progettista urbanista
arch. Alessandro Rota Martir
Consulente
arch. Matteo Riva
Consulente storico
arch. Paolo Mazzariol