

LEGENDA
(La Normativa di Attuazione di riferimento e' costituita dagli articoli del Titolo III della parte seconda)

RETE VIARIA (Classificazione della rete stradale ai sensi del D.Lgs. 30/04/92 n. 285)

RETE AUTOSTRADALE (Categoria A)

- Autostrade esistenti
- Autostrade di previsione
- Connessioni autostradali
- Svincoli

RETE PRINCIPALE (Categorie B, C)

- Categoria B esistente
- Categoria B di previsione
- Categoria C esistente
- Categoria C di previsione

RETE SECONDARIA (Categoria C)

- esistente
- di previsione

RETE LOCALE (Categoria F)

- esistente
- di previsione

- Tratti in galleria (esistenti o di previsione)

- Reti delle ciclovie (principali e secondarie)

RETE FERROVIARIA E TRAMVIARIA

- Linee ferroviarie esistenti
- Linee ferroviarie esistenti da adeguare e/o potenziare
- Linee ferroviarie di previsione
- Linea ferroviaria ad Alta Capacita'
- Fermate ferroviarie esistenti e di previsione
- Linee tramviarie di previsione
- Fermate tramviarie di previsione
- Funivie esistenti
- Funivie di previsione

RETI DI NAVIGAZIONE LACUALE

- Linee del servizio esistenti

INFRASTRUTTURE AEROPORTUALI

- Aeroporto

CENTRI DI SCAMBIO INTERMODALE

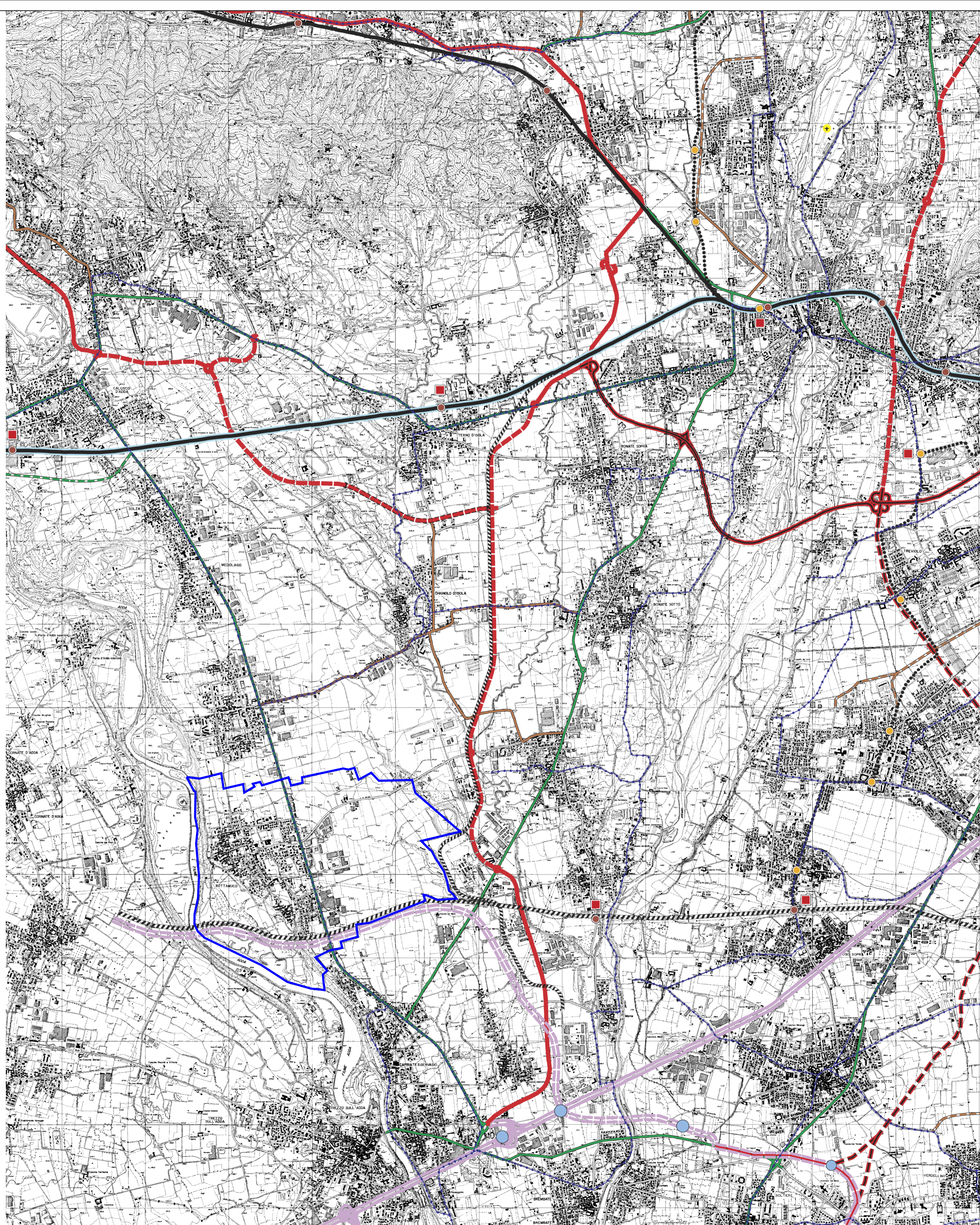
PER IL TRASPORTO MERCI

- Poli logistici di previsione identificati

- Poli logistici di previsione localizzati

PER IL TRASPORTO PASSEGGERI

- Nodi di I livello



LEGENDA:

- Confine comunale

PIANO DI GOVERNO DEL TERRITORIO 2008



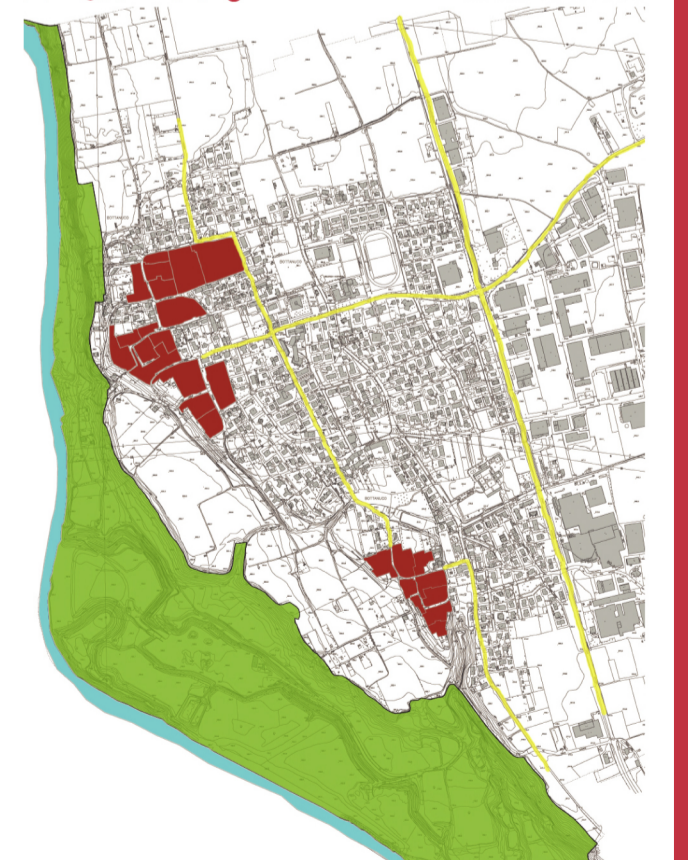
COMUNE DI
BOTTANUCO
PROVINCIA DI BERGAMO

DOCUMENTO DI PIANO

QUADRO RICOGNITIVO

DdP1.5

Scala intercomunale
P.T.C.P.
Tavola E3.3
scala 1:25.000



R2STUDIO
r2studio@virgilio.it Via Don Carlo Botta, 9 - 24122 Bergamo tel./fax 035 270074

PROGETTO DEL PIANO

Progettista urbanista
arch. Alessandro Rota Martir

Consulente
arch. Matteo Riva

Consulente storico
arch. Paolo Mazzariol

Aspetti paesaggistici e Valutazione Ambientale Strategica:
arch. Fulvio Adobati, arch. Alessandro Oliveri

Studi per le componenti geologica e sismica:
Studio Associato Eurogeo
dott. Renato Caldarelli, dott. Massimo Elitropi