

LEGENDA

SISTEMI INSEDIATIVI

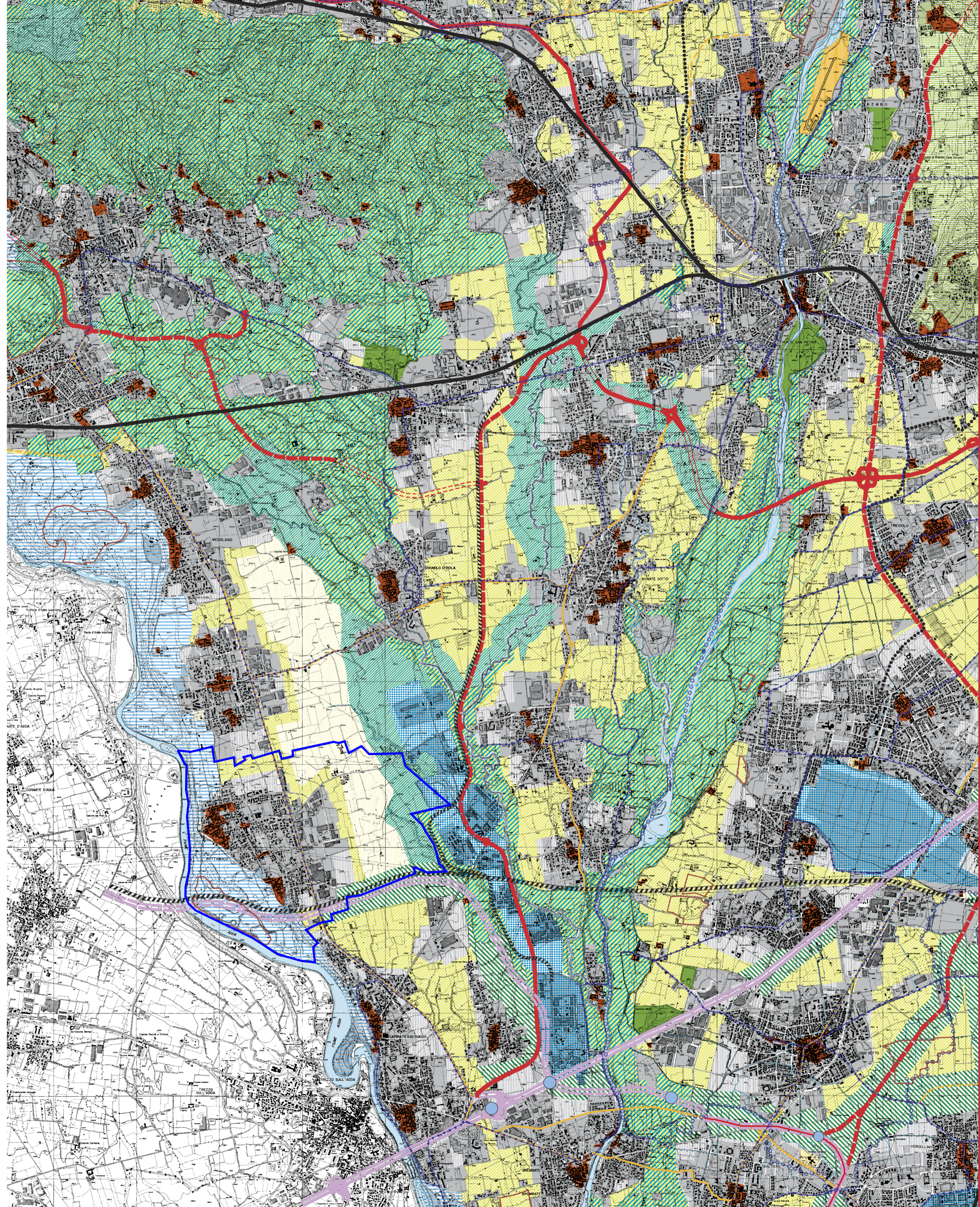
- Ambiti definiti dalla pianificazione locale vigente (sono comprese anche le aree per urbanizzazioni primarie e secondarie)
- Aree di primo riferimento per la pianificazione locale (art. 93)
- Centri storici (art. 91)
- Insediamenti produttivi di interesse provinciale di completamento e/o nuovo impianto (art. 95)
- Insediamenti produttivi di interesse provinciale di completamento e/o riqualificazione (art. 95)
- Aree per attrezzature e servizi di interesse provinciale (escluse le localizzazioni da individuarsi nel Piano di Settore) (art. 101)
- Aree finalizzate precipuamente all'attività agricola (art. 92)
- Centri intermodali primari (art. 88)

SISTEMA DELLA MOBILITA'

- Autostrade esistenti
- Autostrade di previsione
- Connessioni autostradali aperte al traffico locale di previsione
- Strade primarie esistenti
- Strade primarie di previsione
- Viabilità intercentro esistente
- Viabilità intercentro di previsione
- Viabilità intervalliva esistente
- Viabilità intervalliva di previsione
- Trattati viari in galleria esistenti
- Trattati viari in galleria di previsione
- Svincoli autostradali
- Linee ferroviarie esistenti
- Linee ferroviarie di previsione
- Linea ferroviaria ad Alta Capacita'
- Linee tramviarie di previsione
- Funivie esistenti
- Funivie di previsione
- Rete delle ciclovie
- Aeroporti e eliporti

SISTEMA DEL VERDE

- Contesti di elevato valore naturalistico e paesistico (art. 54)
- Versanti boscati (art. 57)
- Aree montane di alta quota (art. 55, 56)
- Ambiti di valorizzazione, riqualificazione e/o progettazione paesistica (art. 66)
- Aree agricole con finalità di protezione e conservazione (art. 65)
- Paesaggio montano debolmente antropizzato (art. 58)
- Paesaggio montano antropizzato con insediamenti sparsi (art. 58)
- Versanti delle zone collinari e pedemontane (art. 59)
- Ambiti di opportuna istituzione di P.L.I.S. (art. 71)
- Aree verdi previste dalla pianificazione locale e confermate come elementi di rilevanza paesistica (art. 67)
- Laghi e corsi d'acqua
- Parco dei Colli di Bergamo individuato dagli atti di approvazione di P.T.C.
- Aree dei Parchi fluviali individuati dalle leggi istitutive e atti di approvazione di P.T.C.
- Perimetro del Parco della Orobie Bergamasche individuato dalle leggi istitutive
- Perimetro ambiti soggetti al Piano Cave vigente (art. 76)
- Perimetro della zona critica di Bergamo per la qualità dell'aria (art. 99)



LEGENDA:

- Confine comunale

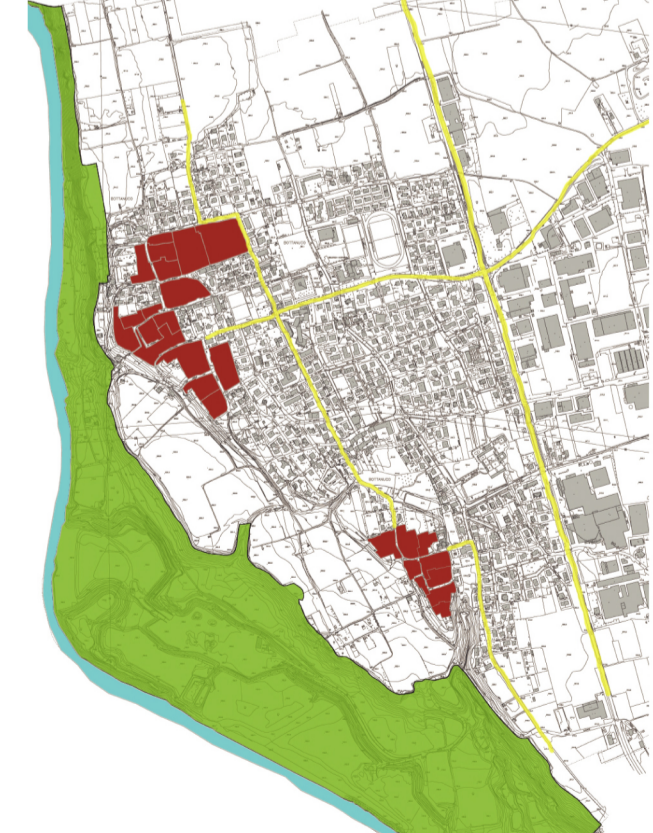
PIANO DI GOVERNO DEL TERRITORIO 2008

COMUNE DI
BOTTANUCO
PROVINCIA DI BERGAMO

DOCUMENTO DI PIANO

QUADRO RICOGNITIVO

DdP1.6 Scala intercomunale
P.T.C.P.
Tavola E4.4
scala 1:25.000



R2STUDIO via Don Carlo Botta, 9 - 24122 Bergamo tel./fax 035 270074
r2studio@virgilio.it

PROGETTO DEL PIANO
Progettista urbanista
arch. Alessandro Rota Martir
Consulente
arch. Matteo Riva
Consulente storico
arch. Paolo Mazzariol

Aspetti paesaggistici e Valutazione Ambientale Strategica:
arch. Fulvio Adobati, arch. Alessandro Oliveri
Studi per le componenti geologica e sismica:
Studio Associato Europeo
dott. Renato Caldarelli, dott. Massimo Elitropi