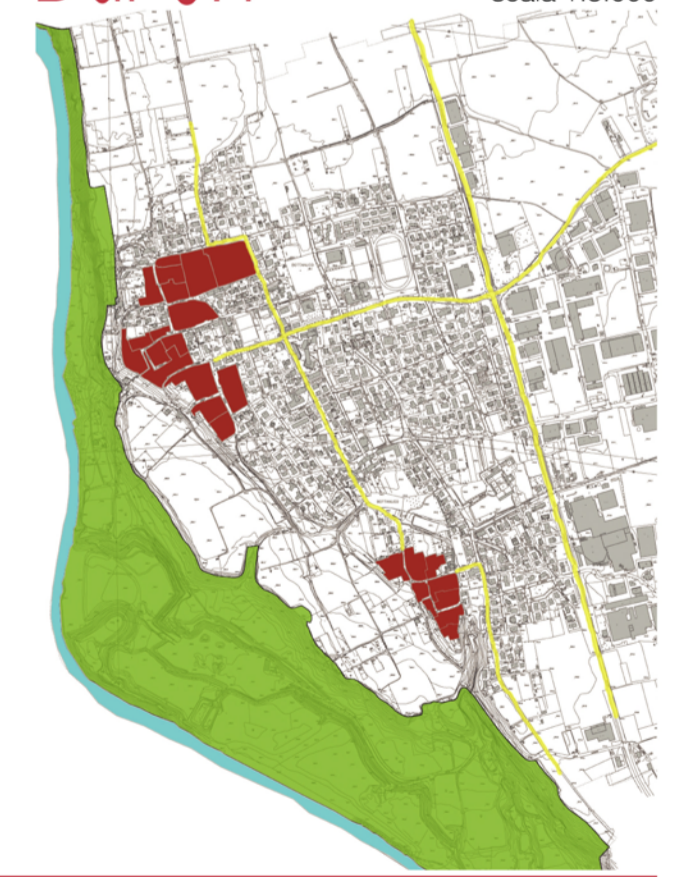


- LEGENDA:**
-  Confine comunale
  -  Nuclei storici
  - SISTEMA INSEDIATIVO:**
  -  Riqualificazione dell'asse "Rivierasca"
  -  Ridefinizione bordo urbano
  -  Grande struttura commerciale esistente
  -  Ambiti di trasformazione residenziali
  -  Ambiti di trasformazione produttivi
  -  Riqualificazione asta Nord Rivierasca
  -  Riqualificazione dei margini urbani
  - SISTEMA AMBIENTALE:**
  -  Connessioni della rete ecologica
  -  Ambito dell'Adda
  -  Ambito corridoio ecologico
  -  Sistema cave
  -  Ambito agricolo
  -  Ambito area Parco Moretti
  -  Rete dei percorsi ciclo-pedonali e storico-naturalistici

COMUNE DI  
**BOTTANUCO**  
 PROVINCIA DI BERGAMO  
**VARIANTE GENERALE N. 1**  
**DOCUMENTO DI PIANO**

QUADRO STRATEGICO  
**DdP3.1** Carta degli scenari di trasformazione  
 scala 1:5.000



**PROGETTO DEL PIANO**  
 Progettista urbanista  
 arch. Alessandro Rota Martir  
 Consulente  
 arch. Matteo Riva  
 Consulente storico  
 arch. Paolo Mazzariol

**R2STUDIO** via Don Carlo Botta, 9 - 24122 Bergamo tel. fax 035 270074