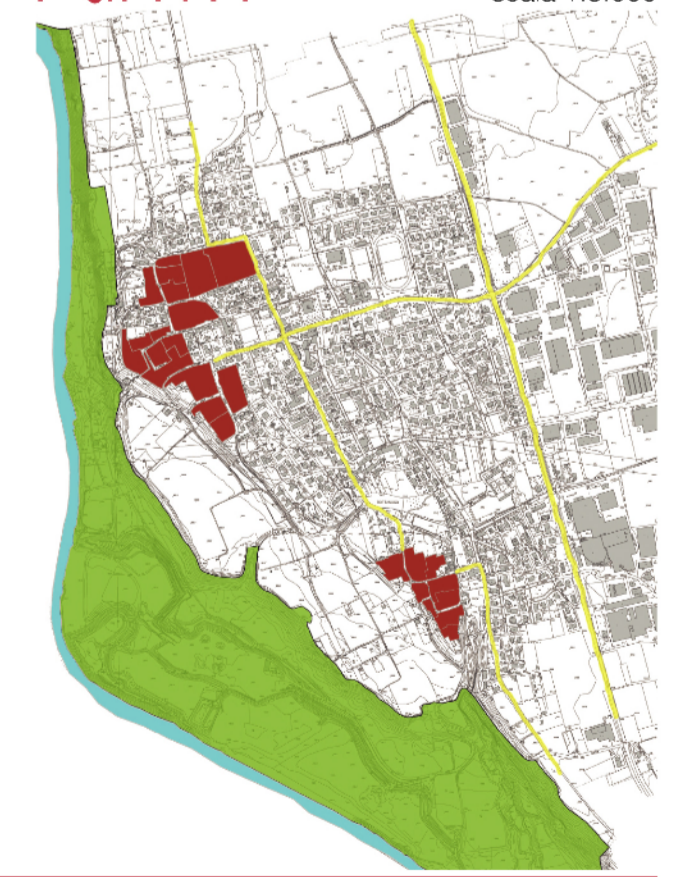


- LEGENDA:**
- confine comunale
 - centro storico
- Tipologia edilizia:
- I - edificio isolato
 - II - edificio in linea a schiera
 - III - edificio in linea a palazzina
 - IV - edificio in linea a cortina
 - V - edificio a palazzina con piastra commerciale/terziario
 - VI - edificio a corte storica
 - VII - edificio produttivo
 - VIII - edificio commerciale
 - IX - edificio alberghiero
 - X - edificio rurale

COMUNE DI
BOTTANUCO
PROVINCIA DI BERGAMO

PIANO DELLE REGOLE
SISTEMA INSEDIATIVO

POPR1.1
Città diffusa
Tavola progettuale
dei Tessuti:
Tipologia edilizia
scala 1:5.000



R2STUDIO
via Don Carlo Botta, 9 - 24122 Bergamo tel. fax 035 270074

PROGETTO DEL PIANO
Progettista urbanista
arch. Alessandro Rota Martir
Consulente
arch. Matteo Riva
Consulente storico
arch. Paolo Mazzariol
Aspetti paesaggistici e Valutazione Ambientale Strategica:
arch. Fulvio Adobati, arch. Alessandro Oliveri
Studi per le componenti geologica e sismica:
Studio Associato Eurogeo
dott. Renato Caldarelli, dott. Massimo Eitropi