

- LEGENDA:**
-  confine comunale
  -  centro storico
- Numero dei piani:
-  1 piano
  -  2 piani
  -  3 piani
  -  4 piani
  -  piano unico produttivo

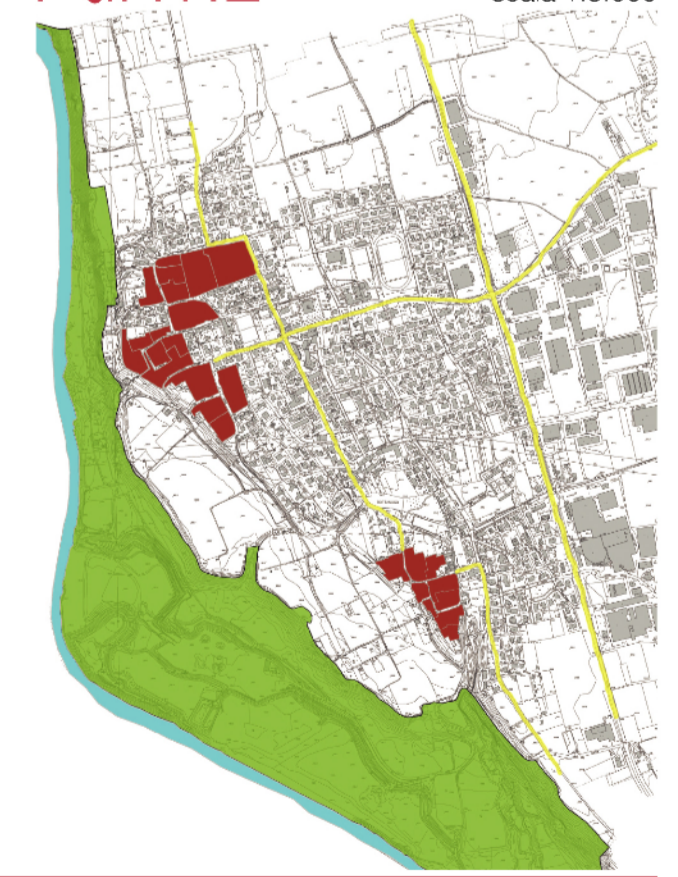
PIANO DI GOVERNO DEL TERRITORIO 2008

COMUNE DI  
**BOTTANUCO**  
PROVINCIA DI BERGAMO

**PIANO DELLE REGOLE**

SISTEMA INSEDIATIVO

**POI.1.2**  
Città diffusa  
Tavola propedeutica  
dei Tessuti:  
Numero piani  
scala 1:5.000



**R2STUDIO** via Don Carlo Botta, 9 - 24122 Bergamo tel. fax 035 270074

**PROGETTO DEL PIANO**  
Progettista urbanista  
arch. Alessandro Rota Martir  
Consulente  
arch. Matteo Riva  
Consulente storico  
arch. Paolo Mazzariol  
Aspetti paesaggistici e Valutazione Ambientale Strategica:  
arch. Fulvio Adobati, arch. Alessandro Oliveri  
Studi per le componenti geologica e sismica:  
Studio Associato Eurogeo  
dott. Renato Caldarelli, dott. Massimo Eitropi