



- LEGENDA:**
-  Confine comunale
  -  Centro storico
  -  Ambito con DB
  -  Ambito con DE
  -  Ambito con DA
  -  Ambito con DM
  -  Ambito con DB1
  -  Ambito con DAA
  -  Ambito con DE produttivo
  -  Verde di salvaguardia ambientale
  -  Impianti tecnologici
  -  Vincolo cimiteriale
  -  Servizi
  -  Corridoio previsione infrastrutture di mobilità - Pedemontana
  -  Corridoio previsione infrastrutture di mobilità - Gronda est

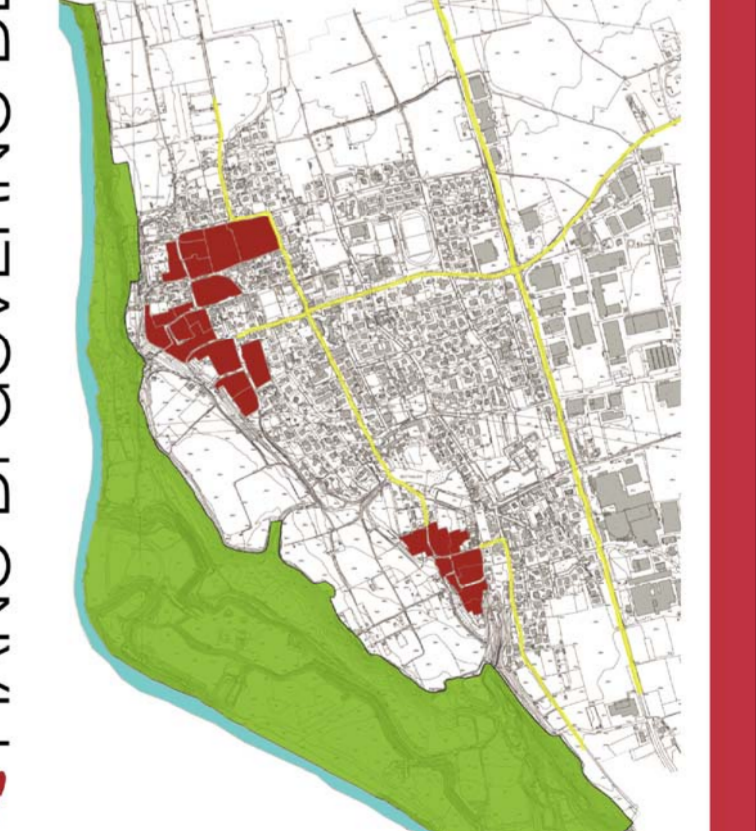
PIANO DI GOVERNO DEL TERRITORIO 2008

COMUNE DI  
**BOTTANUCO**  
PROVINCIA DI BERGAMO

**PIANO DELLE REGOLE**

SISTEMA INSEDIATIVO

**POr1.3**  
Città diffusa  
Tavola complessiva  
degli Ambiti  
scala 1:5.000



**R2STUDIO**  
via Don Carlo Bottà, 9 - 24122 Bergamo tel./fax 035 270074

**PROGETTO DEL PIANO**  
Progettista urbanista  
arch. Alessandro Rota Martir  
Consulente  
arch. Matteo Riva  
Consulente storico  
arch. Paolo Mazzariol  
Aspetti paesaggistici e Valutazione Ambientale Strategica:  
arch. Fulvio Adobati, arch. Alessandro Oliveri  
Studi per le componenti geologica e sismica:  
Studio Associato Eurogeo  
dott. Renato Caldarelli, dott. Massimo Ellitropi