

- LEGENDA:**
-  Confine comunale
 -  Soglia 1853
 -  Soglia 1962-69
 -  Soglia 1973
 -  Soglia 1983
 -  Soglia 1999

PIANO DI GOVERNO DEL TERRITORIO 2008

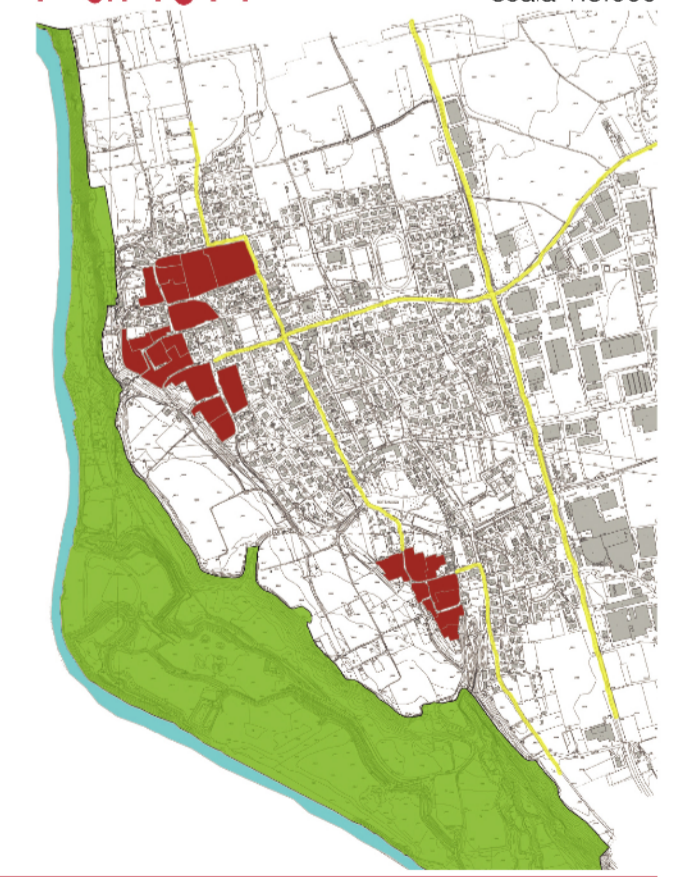
COMUNE DI
BOTTANUCO
PROVINCIA DI BERGAMO

PIANO DELLE REGOLE

SISTEMA INSEDIATIVO

POR3.1 Centro storico
soglie storiche

scala 1:5.000



R2STUDIO via Don Carlo Botta, 9 - 24122 Bergamo tel. fax 035 270074

PROGETTO DEL PIANO

Progettista urbanista
arch. Alessandro Rota Martir

Consulente
arch. Matteo Riva

Consulente storico
arch. Paolo Mazzariol

Aspetti paesaggistici e Valutazione Ambientale Strategica:
arch. Fulvio Adobati, arch. Alessandro Oliveri

Studi per le componenti geologica e sismica:
Studio Associato Eurogeo
dott. Renato Caldarelli, dott. Massimo Eitropi