

LEGENDA:

 Confine comunale

(art.3 L.R. 27/04)

 superfici boscate

 sistemi verdi (filari, siepi, macchie arborate, impianti di arboricoltura da legno, ecc.)

PIANO DI GOVERNO DEL TERRITORIO 2008



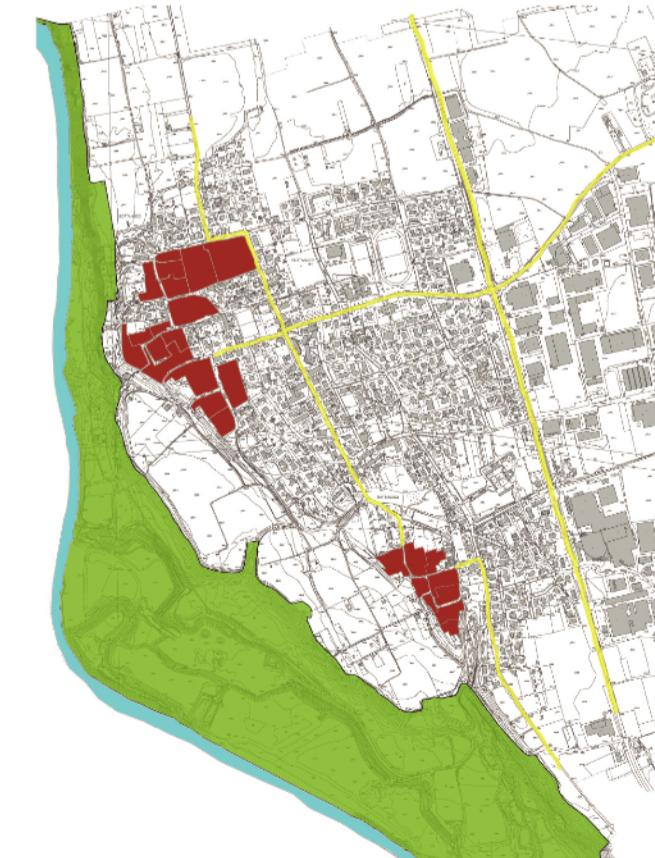
COMUNE DI
BOTTANUCO
PROVINCIA DI BERGAMO

PIANO DELLE REGOLE

SISTEMA AMBIENTALE

PO4.1

Tutela vegetazionale
Ambiti boscati
e sistemi verdi
art.3 L.R. 27/04
scala 1:5.000



R2STUDIO via Don Carlo Botta, 9 - 24122 Bergamo tel. fax 035 270074

PROGETTO DEL PIANO

Progettista urbanista
arch. Alessandro Rota Martir

Consulente
arch. Matteo Riva

Consulente storico
arch. Paolo Mazzariol

Aspetti paesaggistici e Valutazione Ambientale Strategica:
arch. Fulvio Adobati, arch. Alessandro Oliveri

Studi per le componenti geologica e sismica:
Studio Associato Eurogeo
dott. Renato Caldarelli, dott. Massimo Eitropi