

- LEGENDA:**
- confine comunale
 - centro storico
 - L7.2.1 - Parcheggi pubblici in sede propria
 - L7.2.2 - Parcheggi pubblici in strada
 - L7.2.3 - Parcheggi a tempo
 - L7.2.4 - Parcheggi riservati
 - L7.2.5 - Parcheggi per veicoli merci
 - L7.2.6 - Parcheggi in attuazione

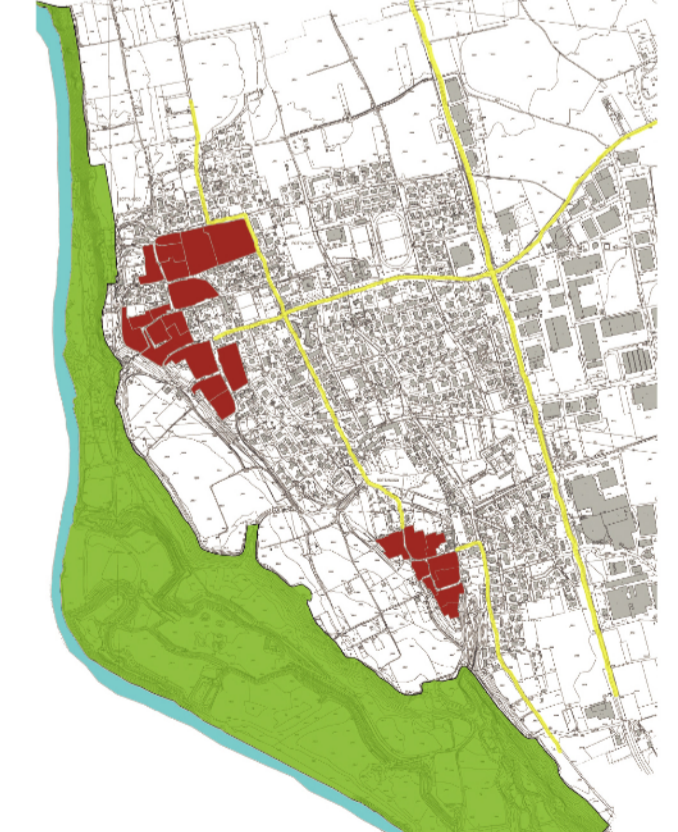
PIANO DI GOVERNO DEL TERRITORIO 2008

COMUNE DI
BOTTANUCO
PROVINCIA DI BERGAMO

PIANO DEI SERVIZI

QUADRO RICOGNITIVO

Pos1.3b Tavola dei Servizi
Stato di fatto
Parcheggi
scala 1:5.000



R2STUDIO via Don Carlo Botta, 9 - 24122 Bergamo tel. fax 035 270074

PROGETTO DEL PIANO
Progettista urbanista
arch. Alessandro Rota Martir
Consulente
arch. Matteo Riva
Consulente storico
arch. Paolo Mazzariol
Aspetti paesaggistici e Valutazione Ambientale Strategica:
arch. Fulvio Adobati, arch. Alessandro Oliveri
Studi per le componenti geologica e sismica:
Studio Associato Eurogeo
dott. Renato Caldarelli, dott. Massimo Eitropi