

- LEGENDA:**
-  confine comunale
  -  centro storico
  -  L6.1 - Parchi di interesse comprensoriale
  -  L6.2 - Parchi di interesse locale
  -  L6.3 - Giardini pubblici e aree attrezzate
  -  L6.4 - Aree verdi di pertinenza edifici pubblici
  -  L6.5 - Aree verdi marginali
  -  L6.6 - Alberature e siepi stradali
  -  L6.7 - Aree verdi in corso di attuazione
  -  L6.8 - Rete ecologica primaria

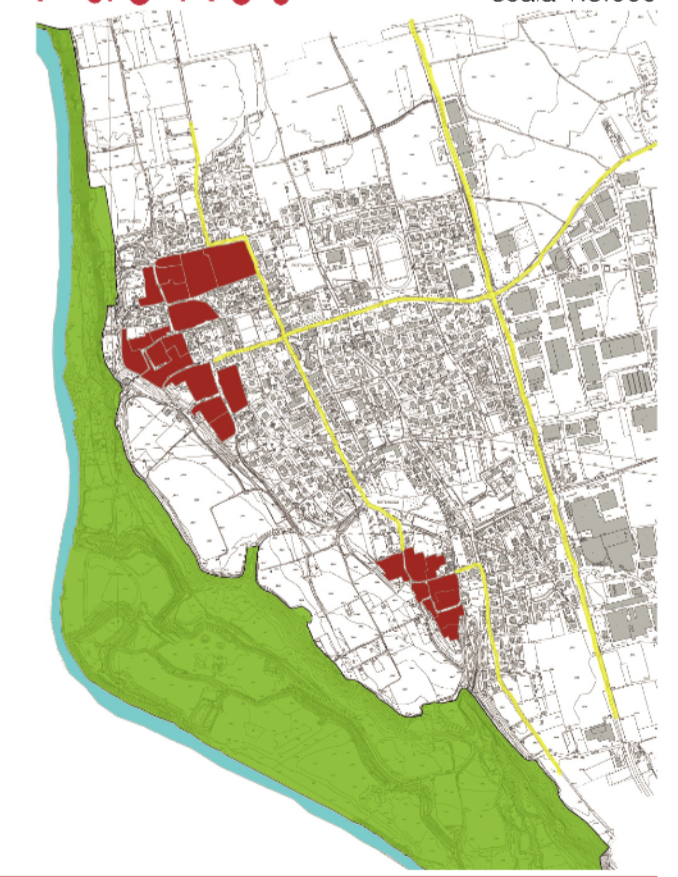
PIANO DI GOVERNO DEL TERRITORIO 2008

COMUNE DI  
**BOTTANUCO**  
PROVINCIA DI BERGAMO

**PIANO DEI SERVIZI**

QUADRO RICOGNITIVO

**Pos1.3c** Tavola dei Servizi  
Stato di fatto Verde  
scala 1:5.000



**R2STUDIO** via Don Carlo Botta, 9 - 24122 Bergamo tel. fax 035 270074

**PROGETTO DEL PIANO**  
Progettista urbanista  
arch. Alessandro Rota Martir  
Consulente  
arch. Matteo Riva  
Consulente storico  
arch. Paolo Mazzariol  
Aspetti paesaggistici e Valutazione Ambientale Strategica:  
arch. Fulvio Adobati, arch. Alessandro Oliveri  
Studi per le componenti geologica e sismica:  
Studio Associato Eurogeo  
dott. Renato Caldarelli, dott. Massimo Eitropi