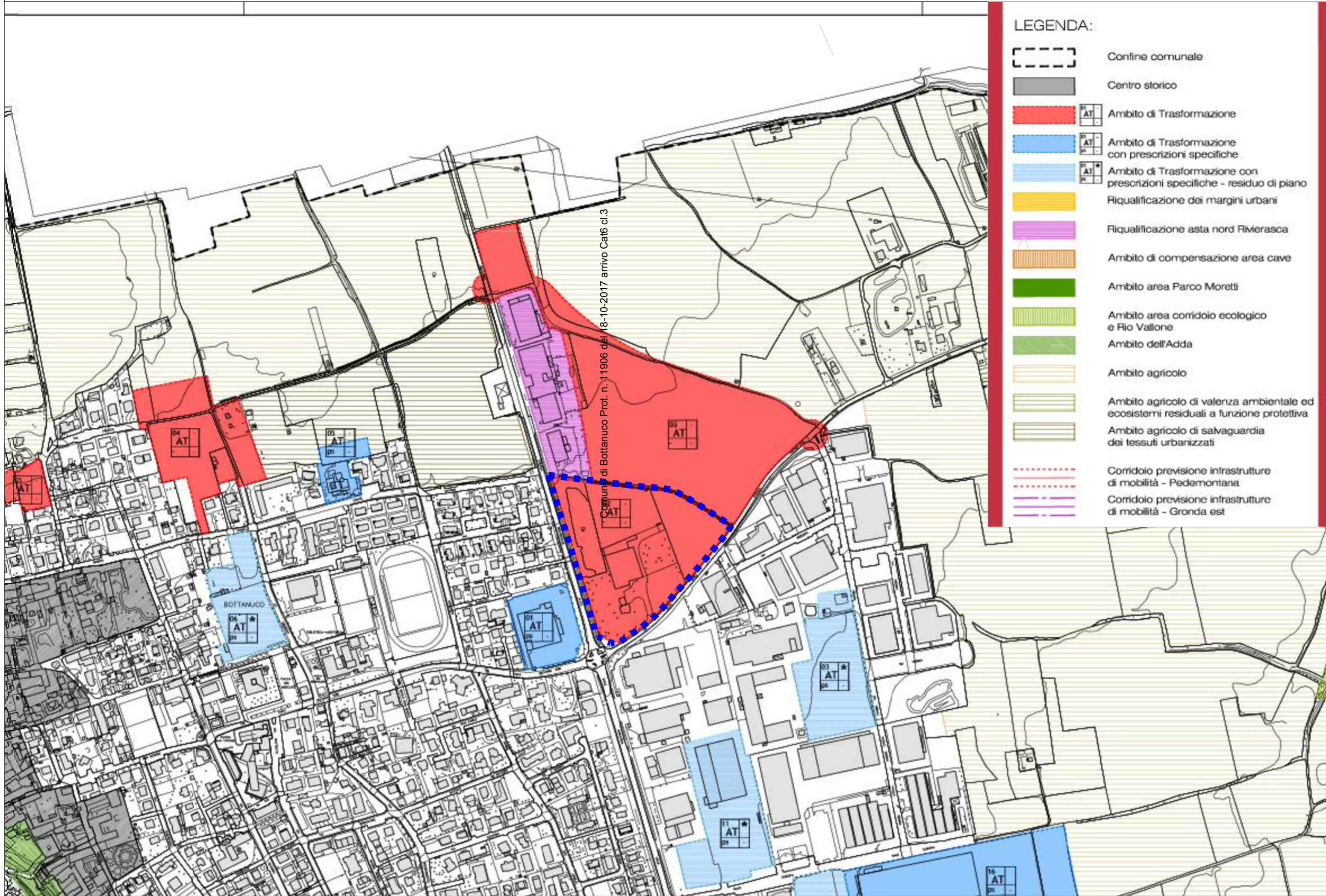
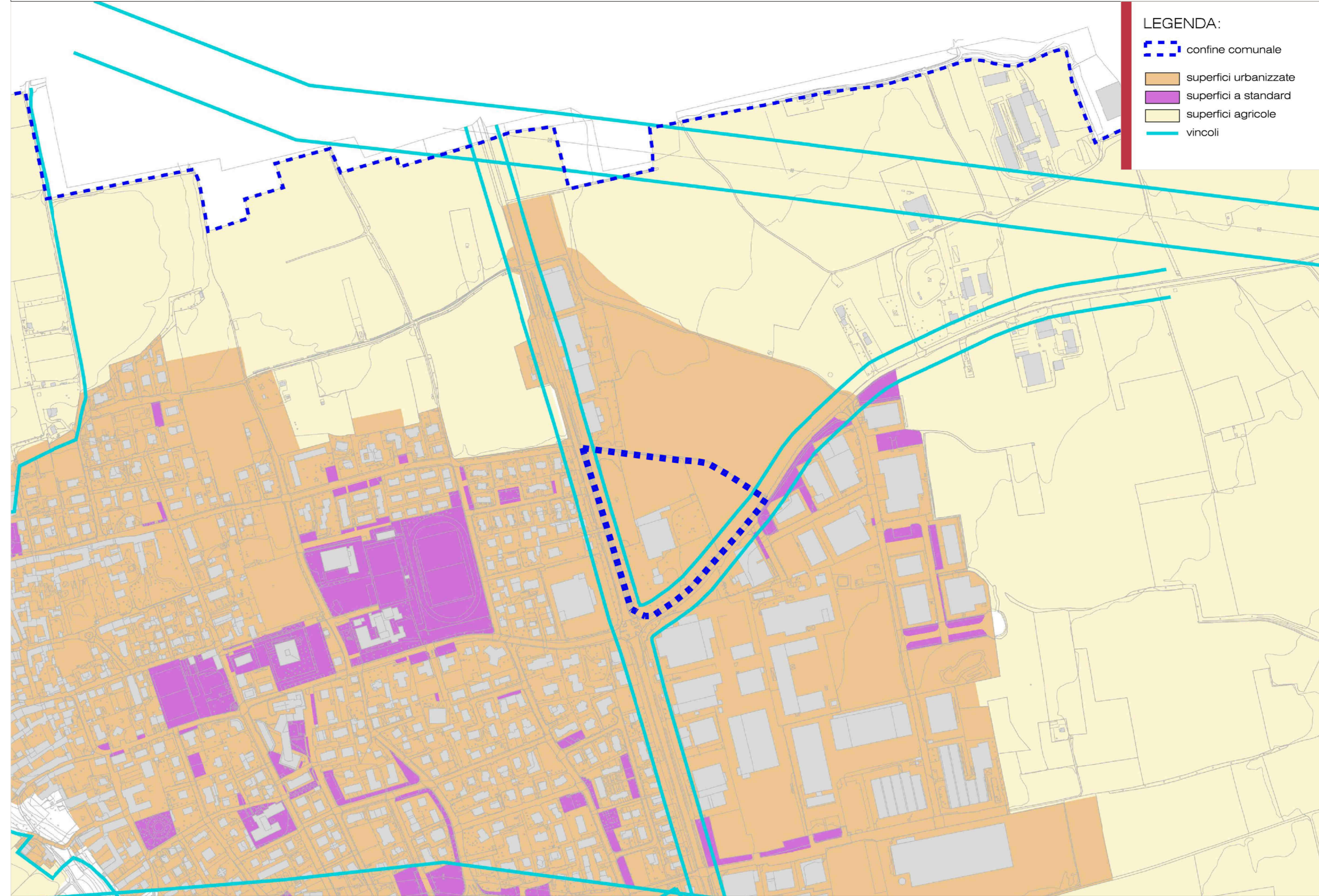


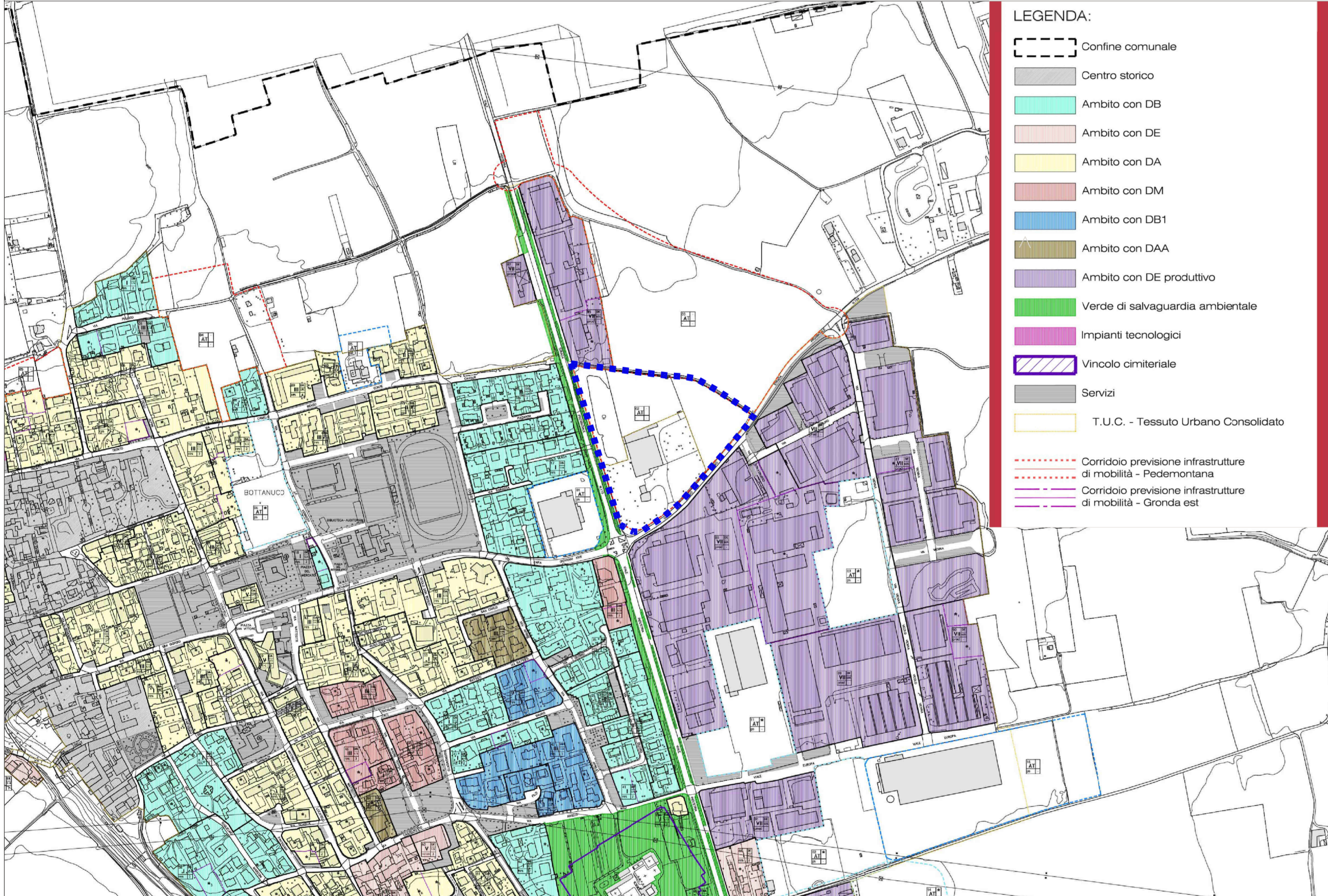
Estratto P.G.T.-DdP3.2 1:5.000



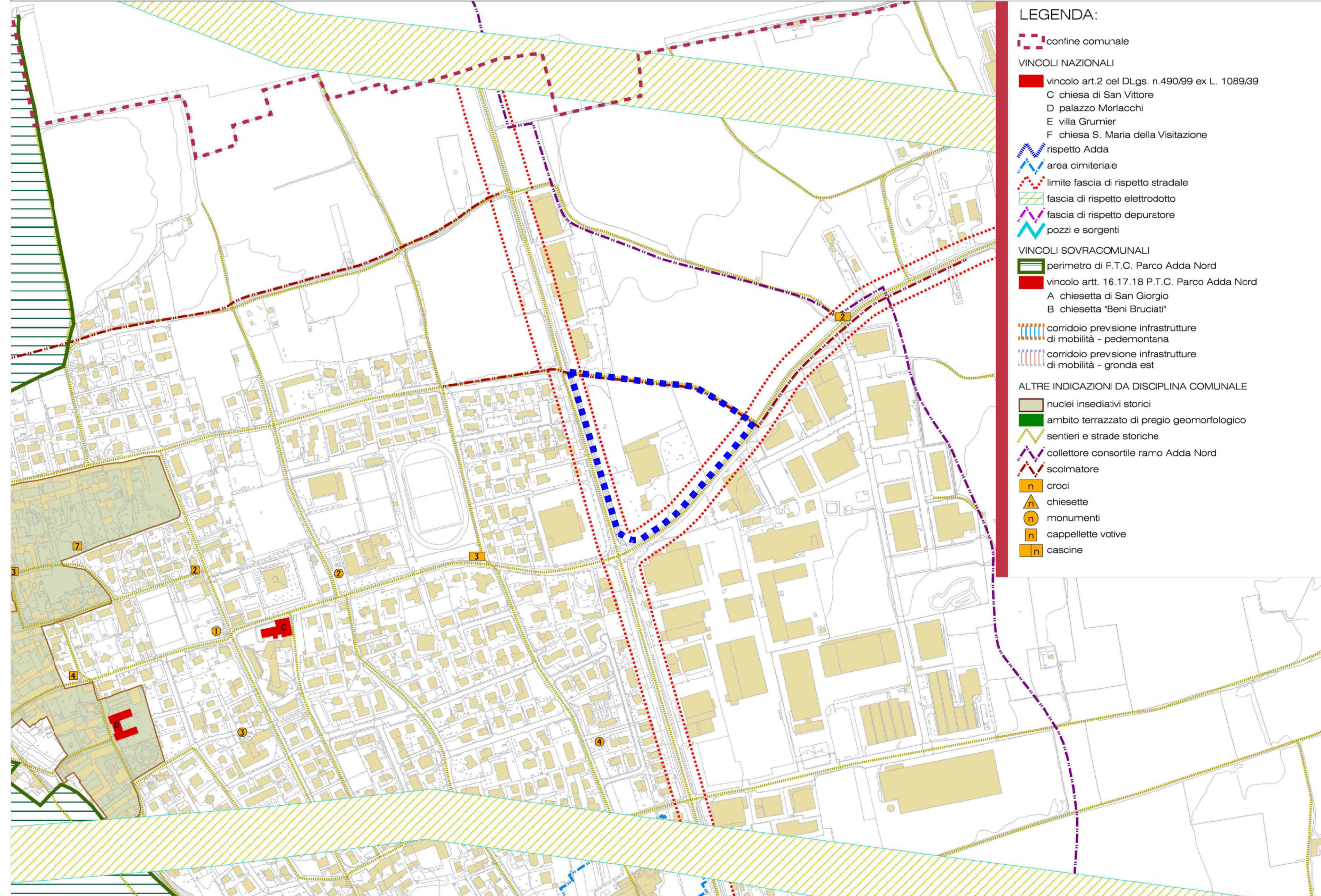
Estratto P.G.T.-DdP4.2 1:5.000



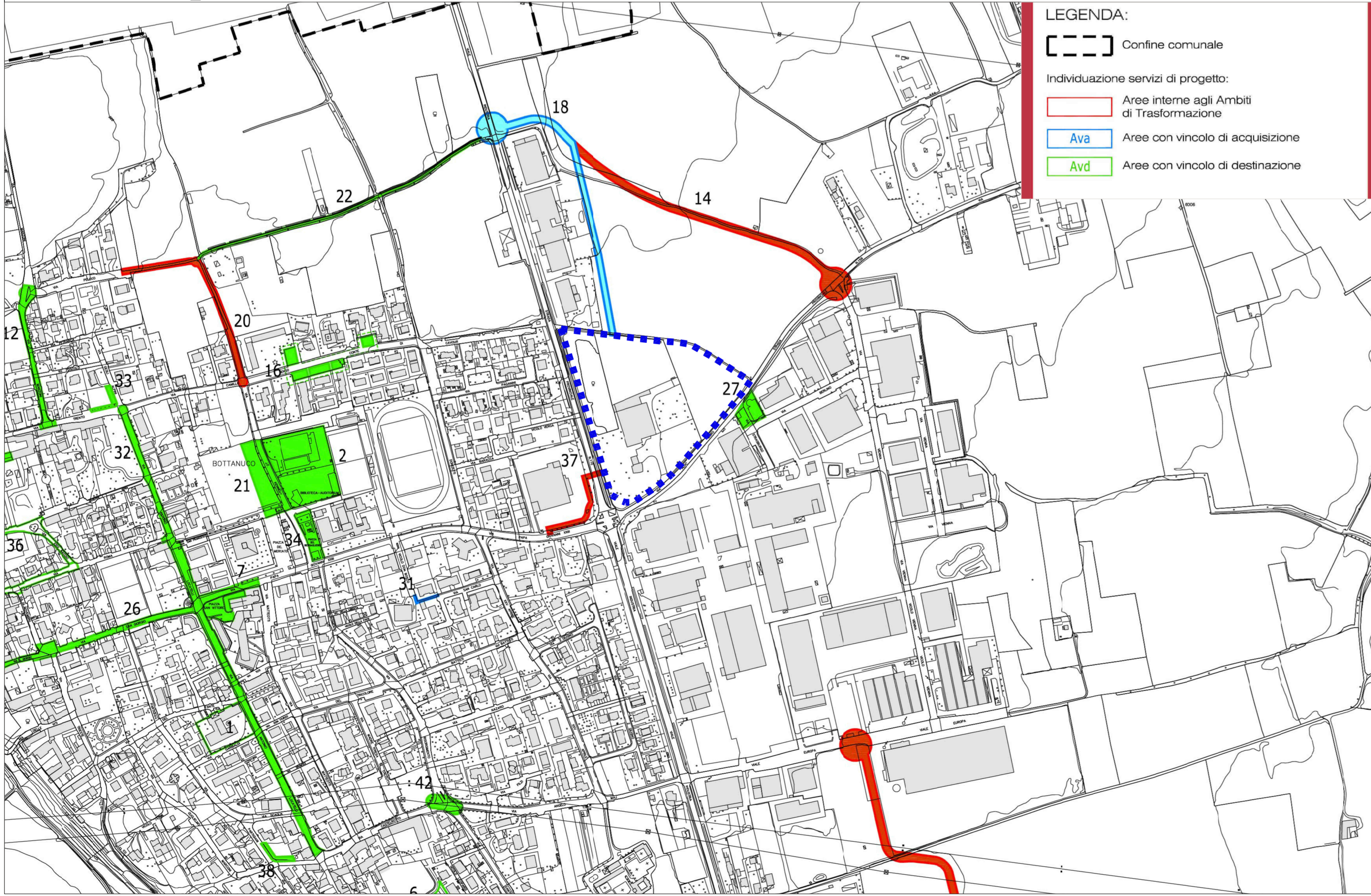
Estratto P.G.T.-PdR1.3 1:5.000



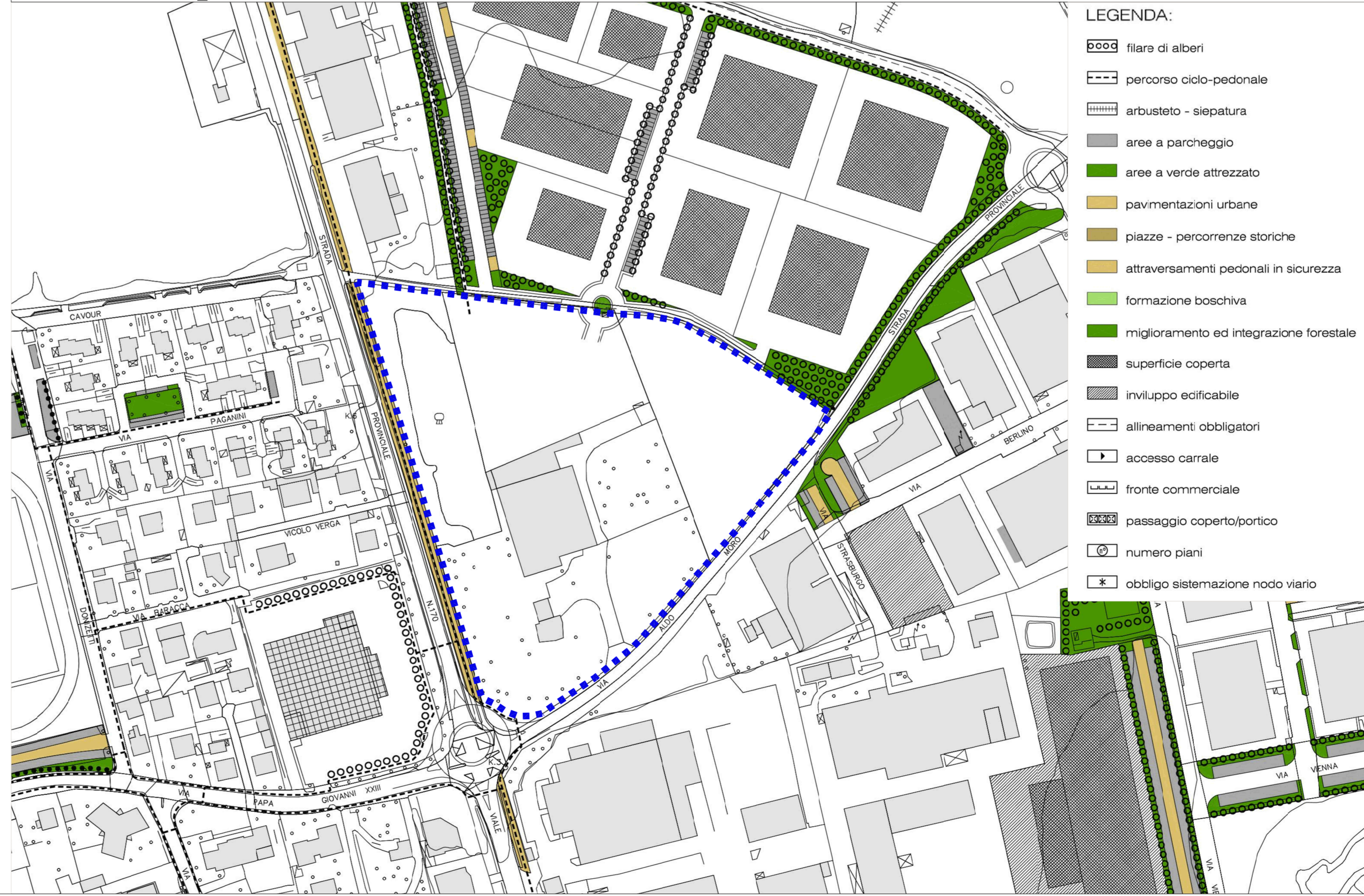
Estratto P.G.T.-PdR8 1:5.000



Estratto P.G.T.-PdS2.1 1:5.000



Estratto P.G.T.-PdS2.4 1:2.500



Tavole

- DdP3.2: DOCUMENTO DI PIANO - Quadro Strategico: Carta degli ambiti di trasformazione
- DdP4.2: DOCUMENTO DI PIANO - Quadro Strategico:Tavola di classificazione delle superfici:urbanizzate, standard, agricole e vincolate
- PdR1.3: PIANO DELLE REGOLE - Sistema Inseparativo: Città diffusa Tavola comparativa degli Ambiti
- PdR8: PIANO DELLE REGOLE - Carta dei vincoli
- PdS2.1: PIANO DEI SERVIZI - Quadro Strategico:Tavola dei Servizi progetto
- PdS2.4: PIANO DEI SERVIZI - Quadro Strategico:Progetto di suolo Servizi ambito produttivo zona est

Perimetrazione Ambito di Trasformazione AT2

REGIONE LOMBARDIA		PROVINCIA BG	
COMUNE DI BOTTEGHE OSCURE			
VARIANTE PIANO ATTUATIVO AMBITO DI TRASFORMAZIONE AT2 NUOVO CENTRO COMMERCIALE "IL GIGANTE"			
COMMITTENTE		 RIALTO S.r.l. Via Garibaldi, 342 20091 - Bresso (MI)	
REVISORE	01.09.2017		
DESCRIZIONE	Tavola/Elaborato		
INQUADRAMENTO URBANISTICO (Estratti P.G.T.: D.d.P. - P.d.R. - P.d.S.)		002	
scala grafica: 1:2.500 / 1:5.000			
		pianificatore Claudio Laura Ordine degli Architetti P.P.C. Provincia di Lecco	
STUDIO TECNICO ASSOCIATO dei geometri eccolo ghezzi e angelo cornelli Via Giacomo Brodolini, 23 - 20056 Trezzano sul Naviglio (MI) Tel. 02/9091811 - Fax 02/9091023 - email info@studioeccolo.com L.00/01/2002/001010/11/12/13/14/15/16/17/18/19/20/21/22/23/24/25/26/27/28/29/30/31/32/33/34/35/36/37/38/39/40/41/42/43/44/45/46/47/48/49/50/51/52/53/54/55/56/57/58/59/60/61/62/63/64/65/66/67/68/69/70/71/72/73/74/75/76/77/78/79/80/81/82/83/84/85/86/87/88/89/90/91/92/93/94/95/96/97/98/99/100			