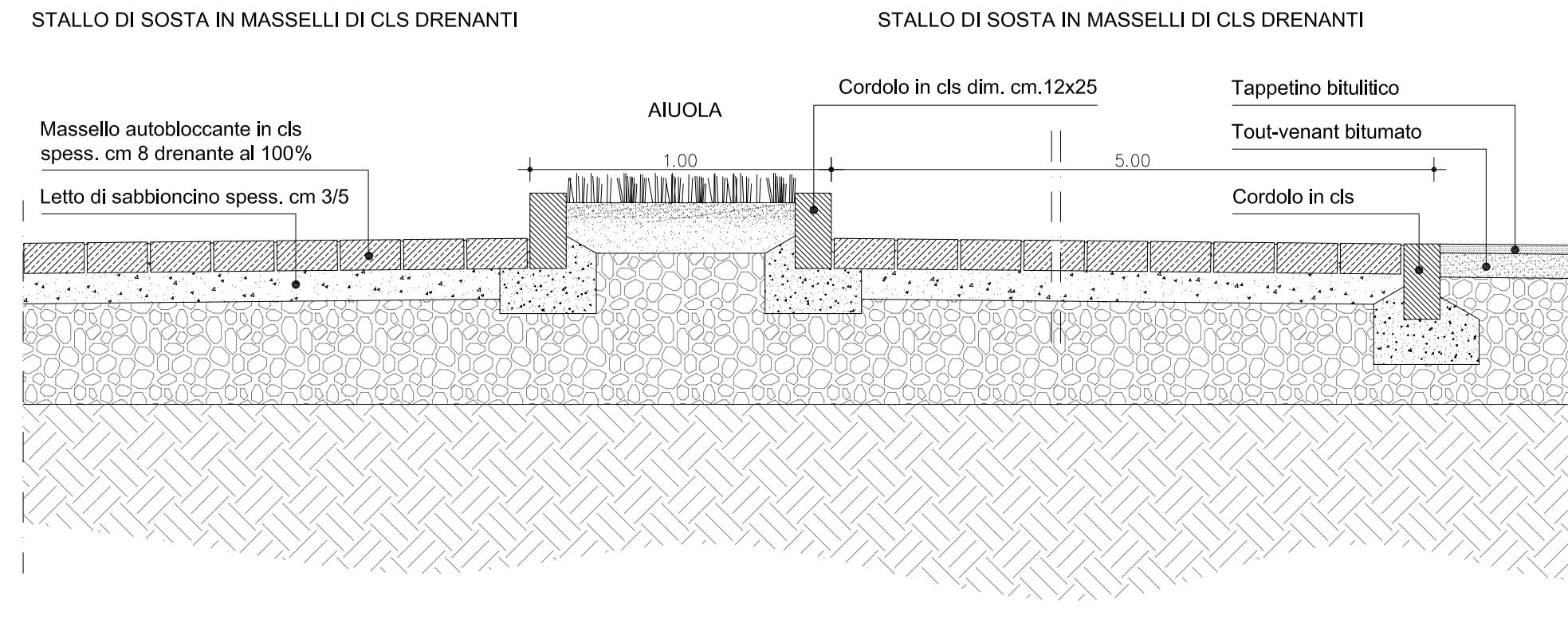
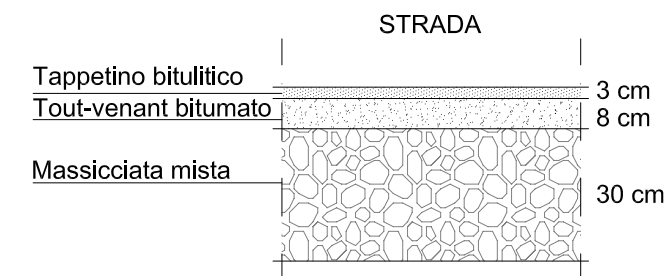


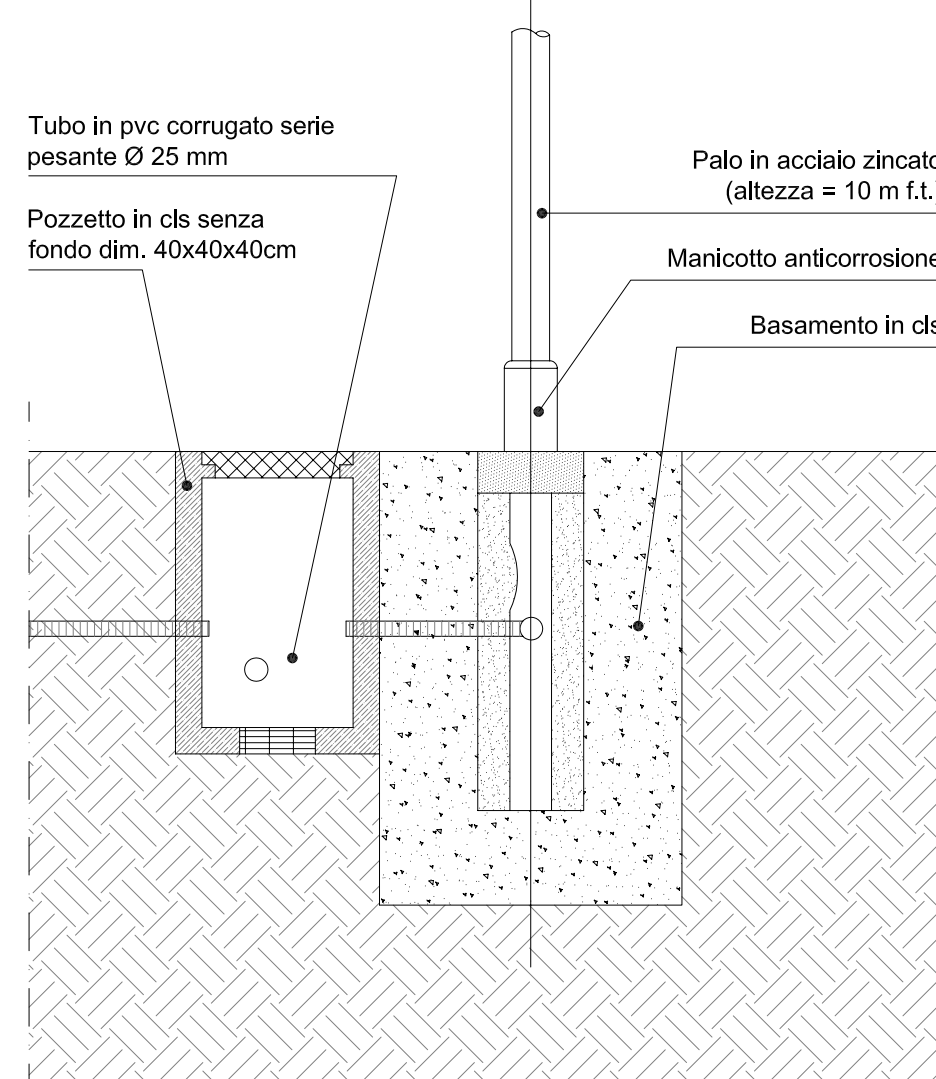
SEZIONE TIPO parcheggio - aiuola scala 1:20



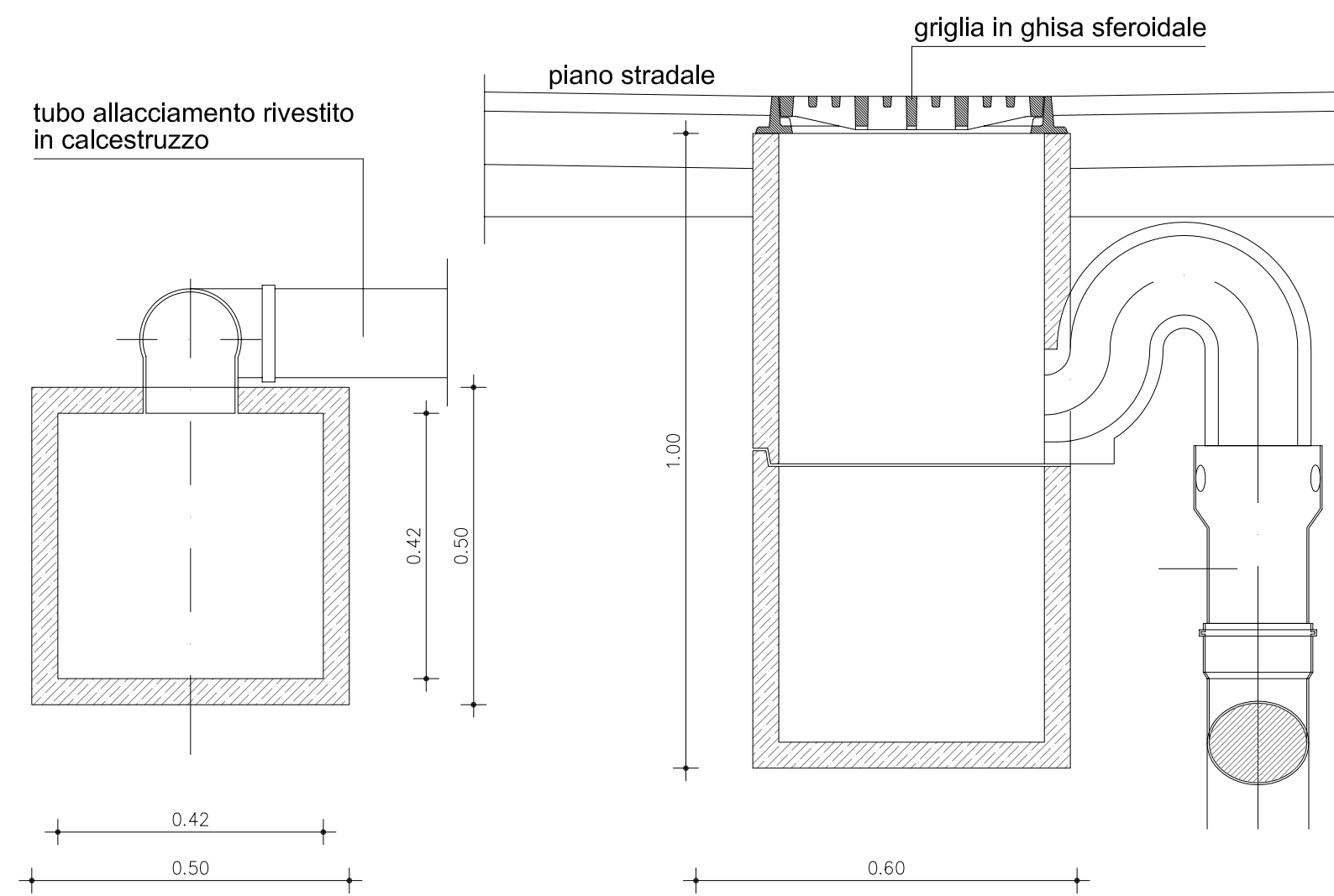
STRATIGRAFIA PAVIMENTAZIONE - scala 1:20



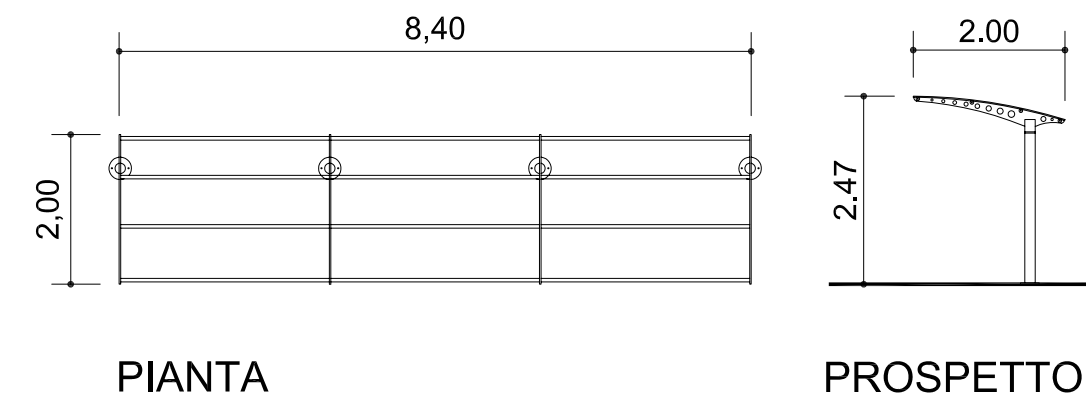
PARTICOLARE ALIMENTAZIONE CORPI ILLUMINANTI scala 1:20



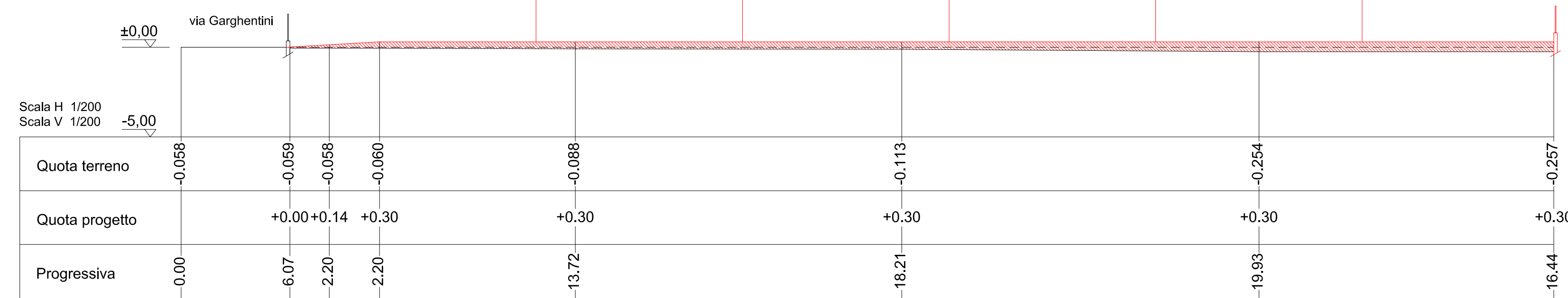
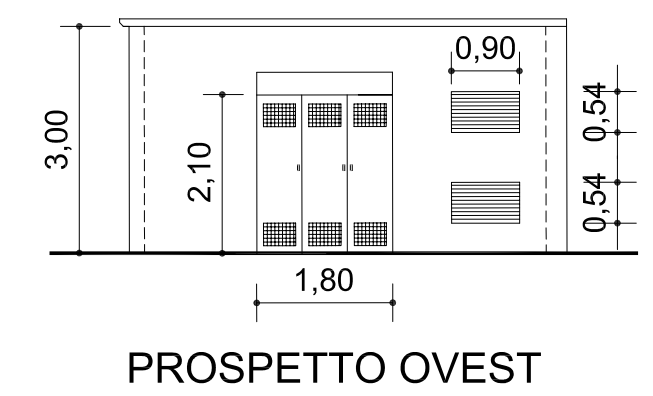
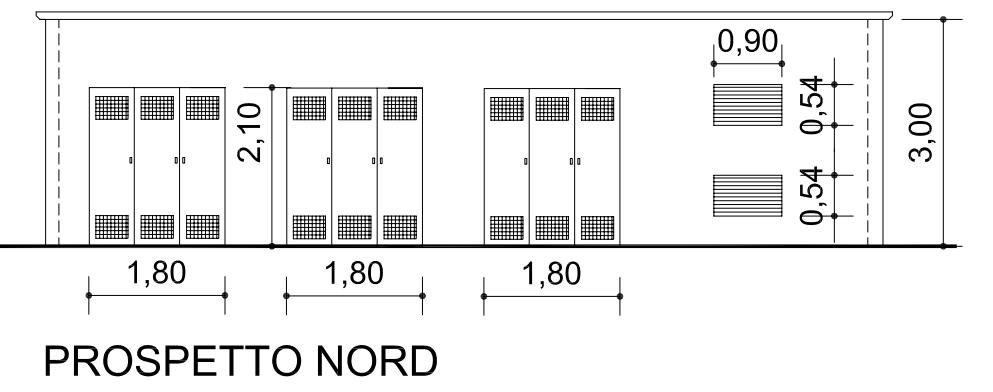
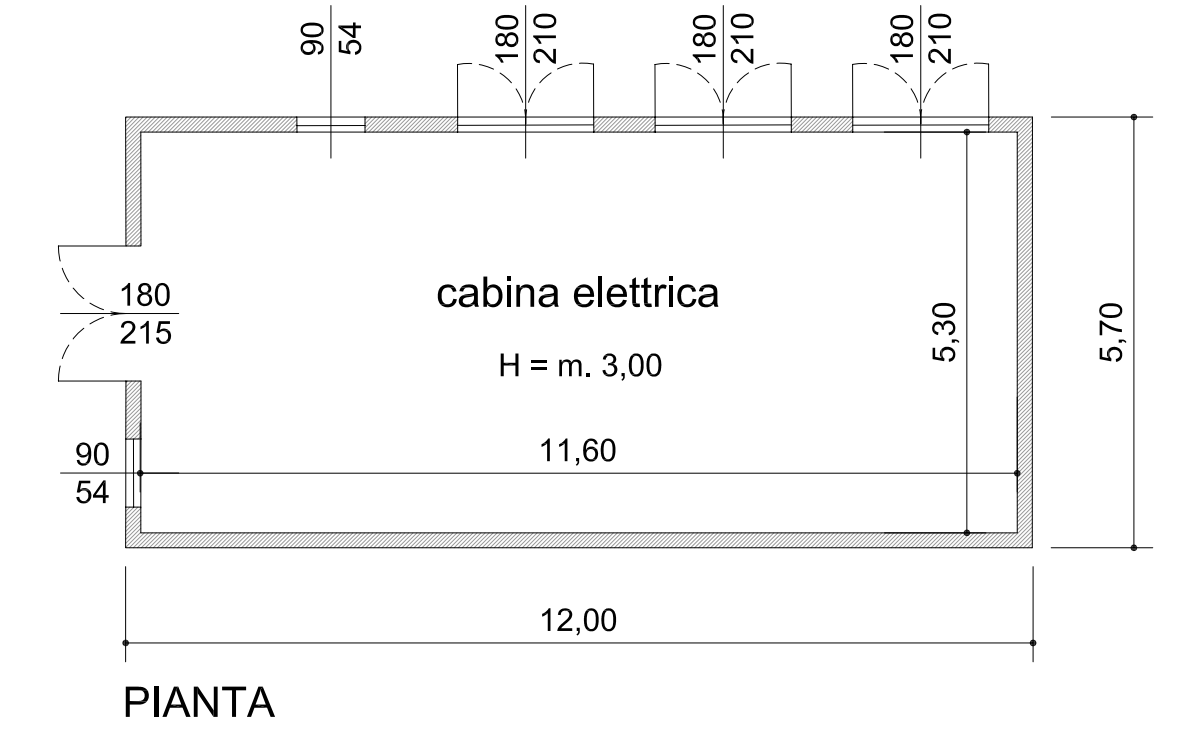
PARTICOLARE POZZETTO PREFABBRICATO scala 1:10
pianta e sezione



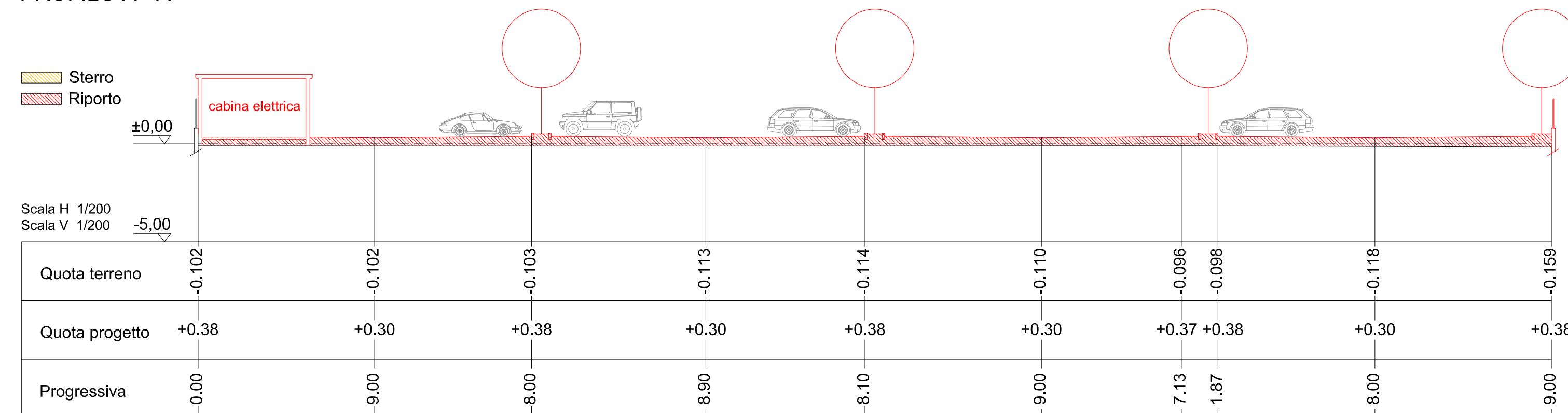
A Pensilina scala 1:100



B Cabina elettrica scala 1:100



PROFILO A - A



PROFILO B - B

COMUNE DI BOTTANUCO
provincia di Bergamo

Committente
Società COTONIFICIO DI BOTTANUCO s.p.a. via Industria 69, Bottanuco

Oggetto
- S.U.A.P. -
RICHIESTA DI PERMESSO DI COSTRUIRE
IN VARIANTE AL P.G.T.

REALIZZAZIONE PARCHEGGIO A SERVIZIO
DELL'ATTIVITA' PRODUTTIVA
via Industria 69, Bottanuco

Progetto architettonico

R2Studio - architetto Alessandro Rota Martir
via Don Carlo Botta 9, 24122 Bergamo
mail r2studio@virgilio.it tel. e fax 035 27 00 74
architetto Matteo Riva, Ferrante Claudio

Progetto delle strutture

Progetto dell'impianto elettrico e meccanico

Titolo Progetto: profili, piante, prospetti e particolari costruttivi		Comm. Società Cotonificio di Bottanuco s.p.a.	Progettista arch. Alessandro Rota Martir
Disegno		Data 21.11.2013	
Tavola		Scala 1:200 - 1:100 1:20 - 1:10	
Agg.	Data	Descrizione	Tavola
01	Nov 2013	EMISSIONE	
02			
03			
04			
05			
06			
07			
08			