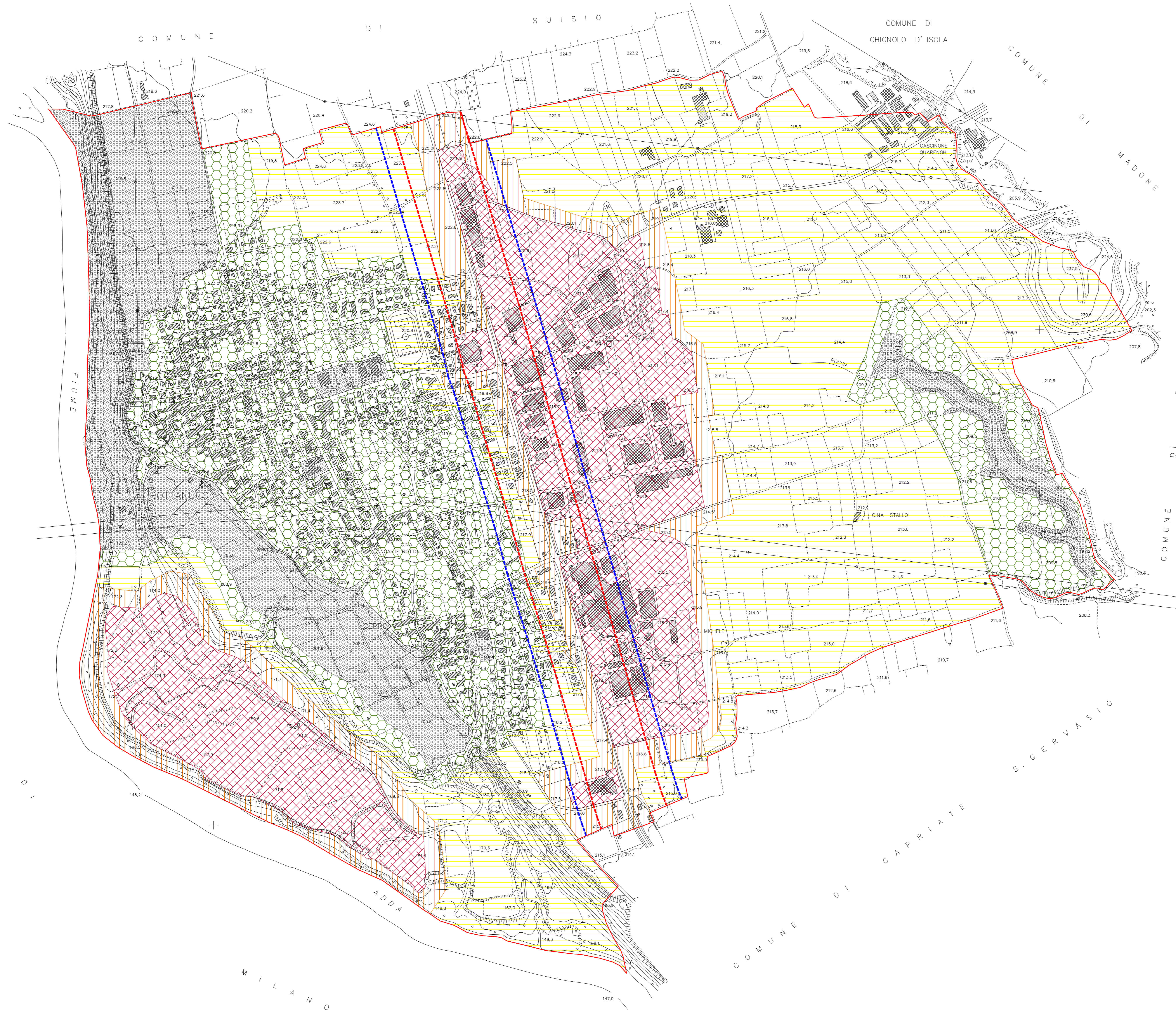


# COMUNE DI BOTTANUCO ( PROVINCIA DI BERGAMO )



## LEGENDA

Valori dei limiti massimi del livello sonoro equivalenti (LEQ A) relativi alle classi di destinazione d'uso del territorio

LIMITI MASSIMI dB (A)

CLASSE	Limiti di immissione		Limiti di emissione	
	diurno	notturno	diurno	notturno
I Aree particolarmente protette	50	40	45	35
II Aree prevalentemente residenziali	55	45	50	40
III Aree di tipo misto	60	50	55	45
IV Aree di intensa attività	65	55	60	50
V Aree prevalentemente industriali	70	60	65	55
VI Aree esclusivamente industriali	70	70	65	65

Tipo di strada	Limiti di immissione		in caso di ricevitori sensibili		
	diurno	notturno	diurno	notturno	
Fascia A di pertinenza stradale (100 m)	Cb	70	60	50	40

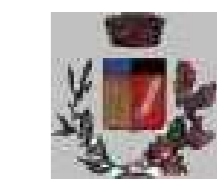
  

Tipo di strada	Limiti di immissione		in caso di ricevitori sensibili		
	diurno	notturno	diurno	notturno	
Fascia B di pertinenza stradale (50 m)	Cb	65	55	50	40



Via D'Adda - 24122 BERGAMO - e-mail: bergamo@bergamo.net  
Tel. ++39 035 249889 - ++39 035271216 - Telex ++39 035 271216

**COMUNE DI BOTTANUCO**  
Provincia di Bergamo



**ZONIZZAZIONE ACUSTICA DEL TERRITORIO COMUNALE**  
ai sensi del D.P.C.M. 1 marzo 1991, della L. n. 447/95  
e della L.R. n. 13/2001

Il tecnico comunale:  
Geom. \_\_\_\_\_

Visto:  
Sindaco: \_\_\_\_\_

Direttore generale: \_\_\_\_\_

I progettisti:  
Dott. Renato Caldarelli

Ing. Laura Polognini

Adottato con delibera C.C. n. \_\_\_\_\_  
in data \_\_\_\_\_

Approvato con delibera C.C. n. \_\_\_\_\_  
in data \_\_\_\_\_

# TAV. 1

Mappa di zonizzazione - SCALA 1:5000

Bergamo, dicembre 2008