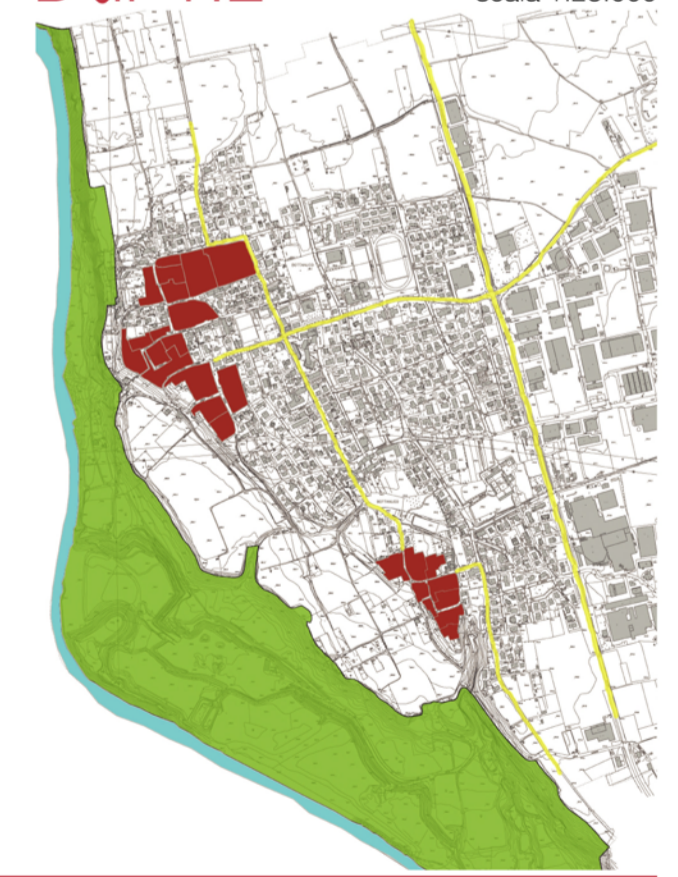


- LEGENDA:**
- Confine comunale Bottanuco
- SISTEMA AMBIENTALE**
- Fiumi
 - Area di rilevanza naturale ed ambientale
 - Parco Adda Nord
 - Parco Regionale
 - Parco Locale di Interesse Sovracomunale
- RETE ECOLOGICA REGIONALE**
- Varco da deframmentare
 - Varco da tenere
 - Varco da tenere e deframmentare
 - Corridoi regionali primari ad alta antropizzazione
 - Elementi di primo livello della R.E.R.
 - Elementi di secondo livello della R.E.R.

COMUNE DI
BOTTANUCO
 PROVINCIA DI BERGAMO
VARIANTE GENERALE N. 1
DOCUMENTO DI PIANO

QUADRO RICOGNITIVO
DdP1.2
 Scala intercomunale
 Sistema ambientale
 scala 1:25.000



R2STUDIO
 via Don Carlo Botta, 9 - 24122 Bergamo tel./fax 035 270074

PROGETTO DEL PIANO
 Progettista urbanista
 arch. Alessandro Rota Martir
 Consulente
 arch. Matteo Riva
 Consulente storico
 arch. Paolo Mazzariol

PIANO DI GOVERNO DEL TERRITORIO 2014