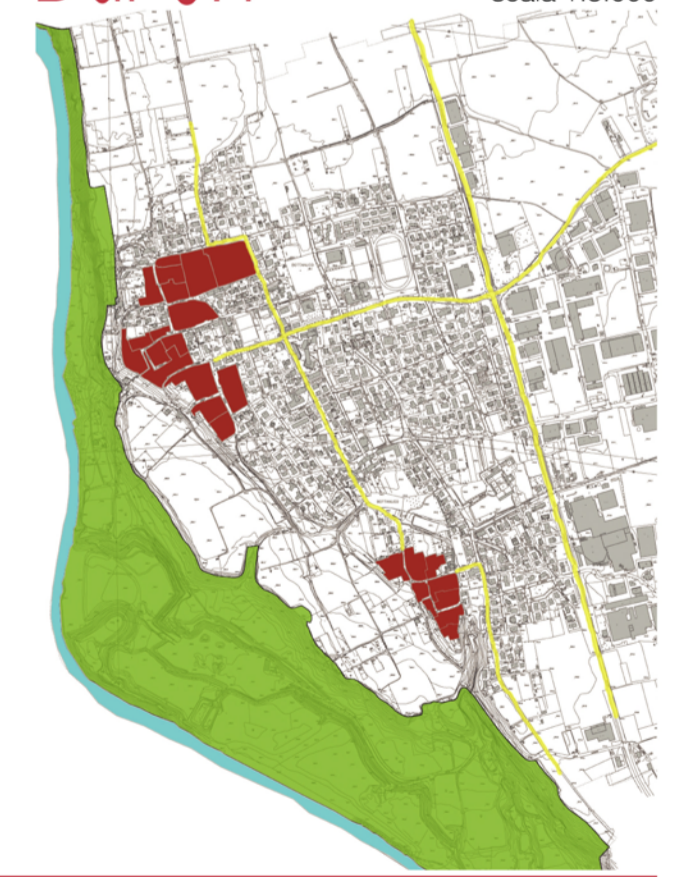


- LEGENDA:**
-  Confine comunale
 -  Nuclei storici
 - SISTEMA INSEDIATIVO:**
 -  Riqualificazione dell'asse "Rivierasca"
 -  Ridefinizione bordo urbano
 -  Grande struttura commerciale esistente
 -  Ambiti di trasformazione residenziali
 -  Ambiti di trasformazione produttivi
 -  Riqualificazione asta Nord Rivierasca
 -  Riqualificazione dei margini urbani
 - SISTEMA AMBIENTALE:**
 -  Connessioni della rete ecologica
 -  Ambito dell'Adda
 -  Ambito corridoio ecologico
 -  Sistema cave
 -  Ambito agricolo
 -  Ambito area Parco Moretti
 -  Rete dei percorsi ciclo-pedonali e storico-naturalistici

COMUNE DI
BOTTANUCO
 PROVINCIA DI BERGAMO
VARIANTE GENERALE N. 1
DOCUMENTO DI PIANO

QUADRO STRATEGICO
DdP3.1 Carta degli scenari di trasformazione
 scala 1:5.000



PROGETTO DEL PIANO
 Progettista urbanista
 arch. Alessandro Rota Martir
 Consulente
 arch. Matteo Riva
 Consulente storico
 arch. Paolo Mazzariol

R2STUDIO via Don Carlo Botta, 9 - 24122 Bergamo tel. fax 035 270074