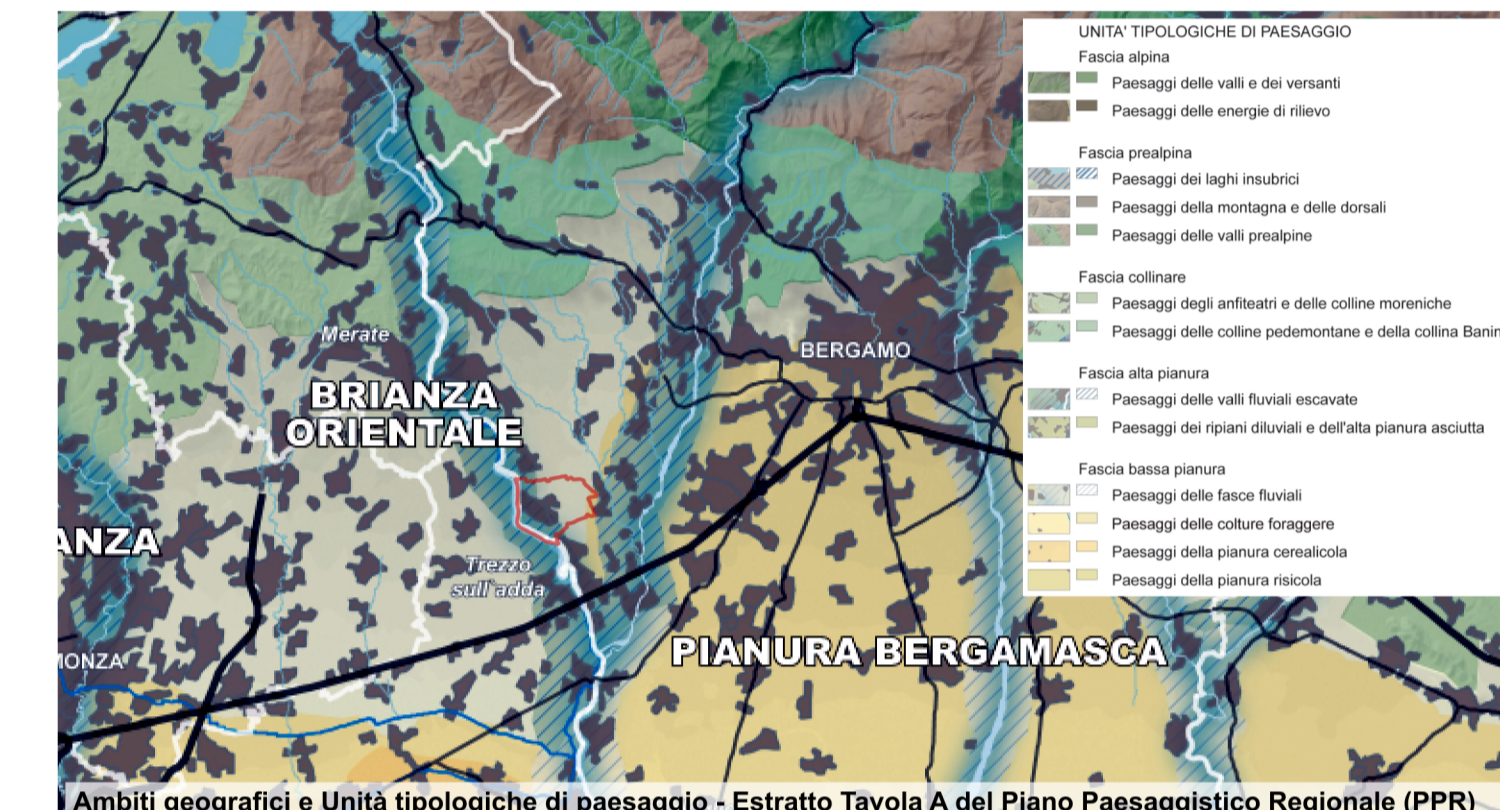


- LEGENDA**
- Edifici e manufatti di interesse storico e testimoniale**
- Beni architettonici di interesse culturale e storico-testimoniale
 - Elementi puntuali del Paesaggio di interesse storico e culturale
 - Edifici dei Nuclei di Antica Formazione
- Elementi naturali di interesse paesaggistico**
- Aree boscate
 - Corso d'acqua principale
 - Reticolo idrico minore
- Percorsi di interesse storico, culturale e paesaggistico**
- Da Leonardo all'UNESCO
 - Nei terrazzi fluviali
 - Percorso Storico-Culturale
 - Scalette e discese al fiume
 - Specie vegetali di interesse paesaggistico
- Unità del paesaggio locale**
- Paesaggio urbano dei Nuclei storici
 - Paesaggio urbano
 - Paesaggio urbano dei servizi e delle attrezzature collettive e religiose
 - Paesaggio urbano della rete verde e della strada parco
 - Paesaggi dei ripiani diluviali e dell'alta pianura asciutta
 - Paesaggi delle valli fluviali escavate



Comune di Bottanuco
Provincia di Bergamo

PIANO DI GOVERNO DEL TERRITORIO
Documento di Piano



Oggetto
Elementi costitutivi del Paesaggio locale

Scala
1:5.000

Tavola
DP 03|02



Progettisti
Gruppo di lavoro
Studio associato ARCHÈ
arch. Franco Resnati - arch. Fabio Massimo Saldini
arch. Paolo Dell'Orto
plan. Giorgio Limonta

Procedura amministrativa

