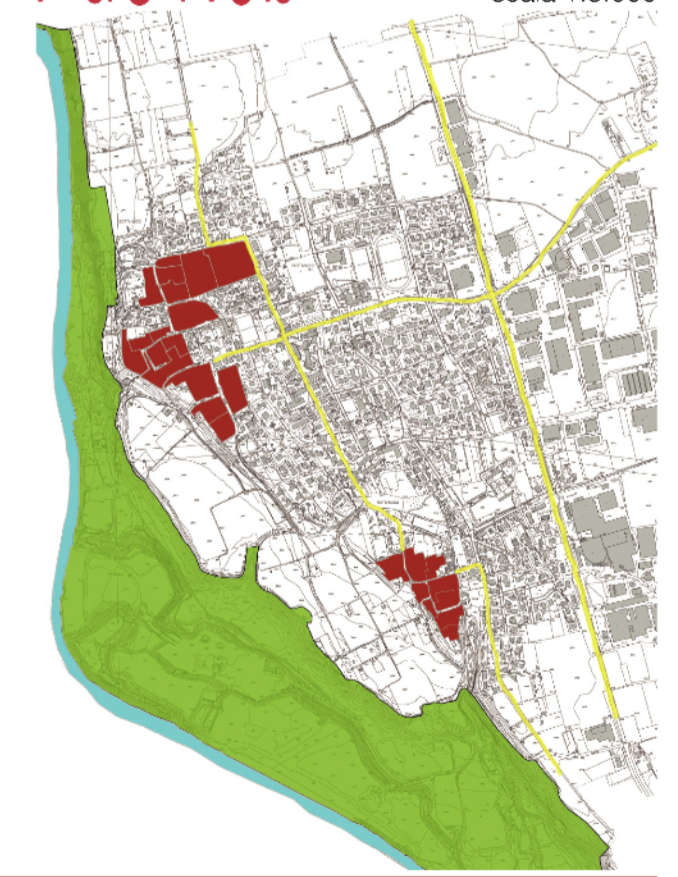


- LEGENDA:**
- confine comunale
 - centro storico
 - L7.2.1 - Parcheggi pubblici in sede propria
 - L7.2.2 - Parcheggi pubblici in strada
 - L7.2.3 - Parcheggi a tempo
 - L7.2.4 - Parcheggi riservati
 - L7.2.5 - Parcheggi per veicoli merci
 - L7.2.6 - Parcheggi in attuazione

COMUNE DI
BOTTANUCO
 PROVINCIA DI BERGAMO
VARIANTE GENERALE N. 1
PIANO DEI SERVIZI

QUADRO RICOGNITIVO
Pos1.3b
 Tavola dei Servizi
 Stato di fatto
 Parcheggi
 scala 1:5.000



R2STUDIO
R2Studio s.p.a.
 via Don Carlo Botta, 9 - 24122 Bergamo tel. fax 035 270074

PROGETTO DEL PIANO
 Progettista urbanista
 arch. Alessandro Rota Martir
 Consulente
 arch. Matteo Riva
 Consulente storico
 arch. Paolo Mazzariol