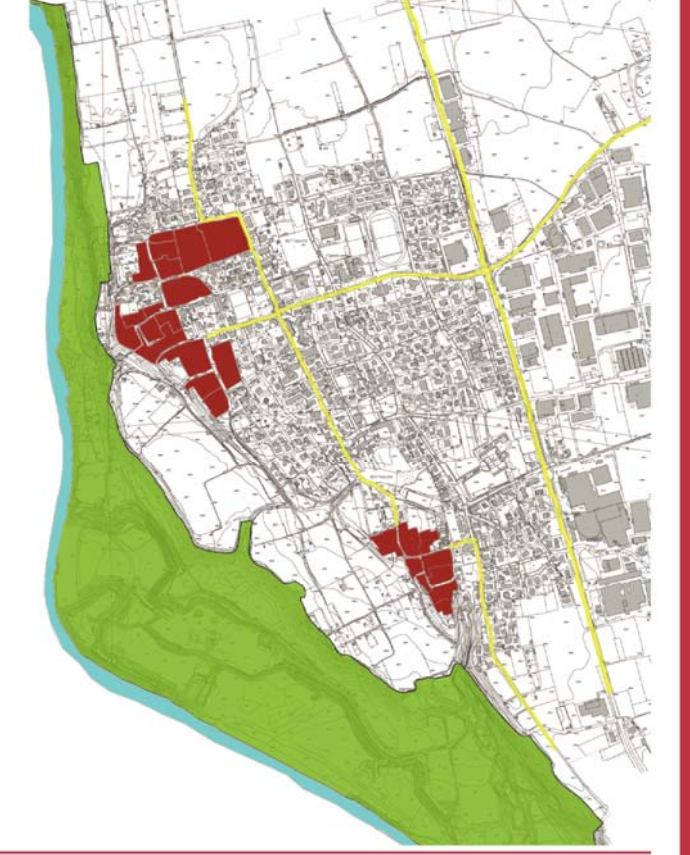


- LEGENDA:**
- Confine comunale
  - Individuazione servizi di progetto:
  - Aree interne agli Ambiti di Trasformazione
  - Ava Aree con vincolo di acquisizione
  - Avd Aree con vincolo di destinazione

COMUNE DI  
**BOTTANUCO**  
 PROVINCIA DI BERGAMO  
**VARIANTE GENERALE N. 1**  
**PIANO DEI SERVIZI**

QUADRO STRATEGICO  
**POS2.1**  
 Tavola dei Servizi  
 Progetto  
 scala 1:5.000



**R2STUDIO**  
 via Don Carlo Botta, 9 - 24122 Bergamo tel./fax 035 270074

**PROGETTO DEL PIANO**  
 Progettista urbanista  
 arch. Alessandro Rota Martir  
 Consulente  
 arch. Matteo Riva  
 Consulente storico  
 arch. Paolo Mazzariol

PIANO DI GOVERNO DEL TERRITORIO 2014