

QUADRO B scala 1:500



riqualificazione sentiero esistente dalla SP 170 a via Kennedy tramite rifacimento sedime in triplo strato

segnaletica verticale di indirizzamento

segnaletica verticale di indirizzamento

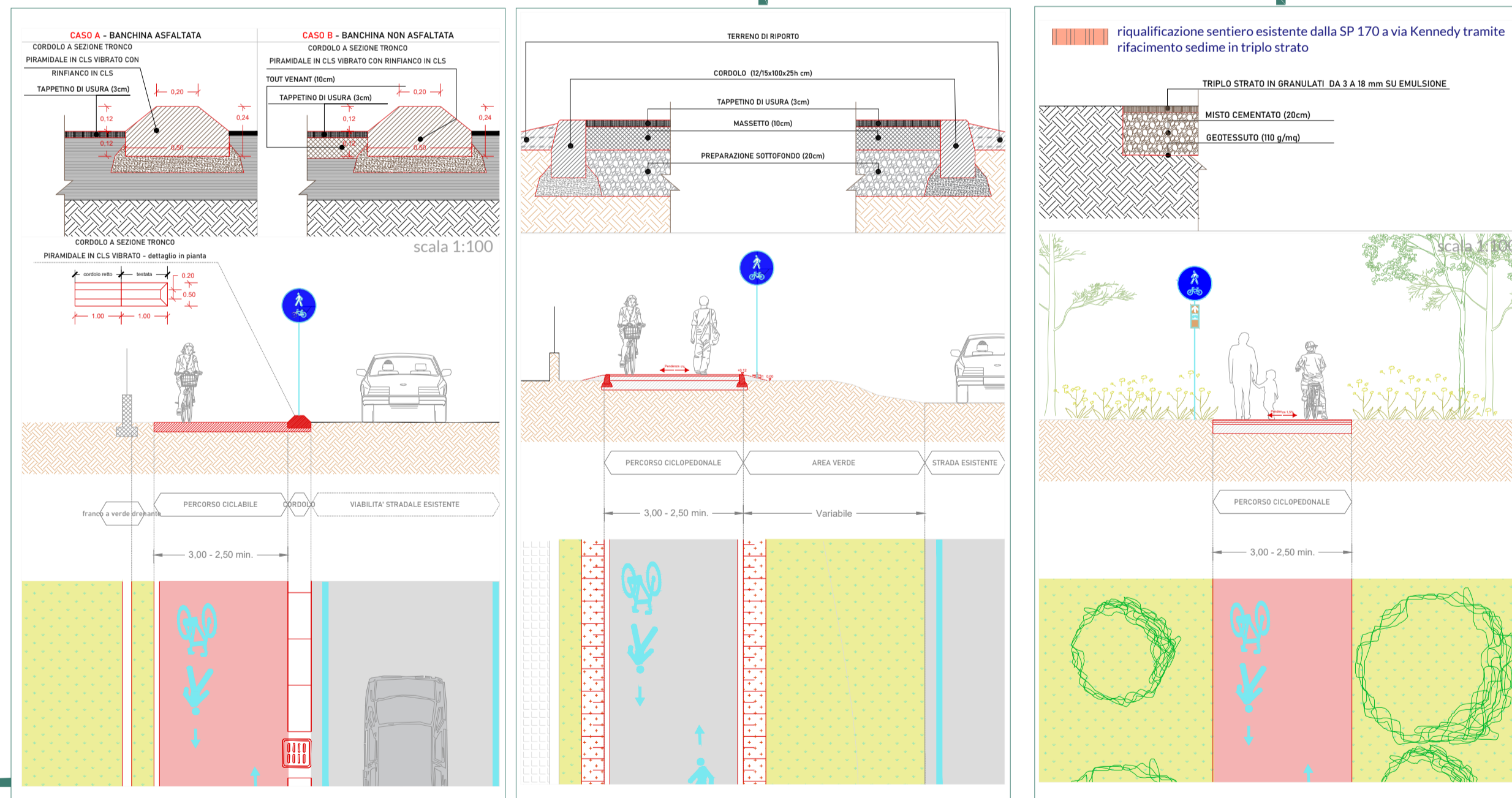
Rotatoria di previsione

STRADA PROVINCIALE N°170 - VIALE INDUSTRIA

STRADA PROVINCIALE N°170 - VIALE INDUSTRIA

Ciclabilità su strade moderate a basso traffico, in contesti storici o naturalistici
solo segnaletica di direzione

segnaletica verticale di indirizzamento



LEGENDA

	SEGNALETICA VERTICALE		PARAPETTO
	SEGNALETICA ORIZZONTALE		RECINZIONE
	PUBBLICA ILLUMINAZIONE		CORDOLO IN CLS
	CADITOIE E CHIUSINI		CORDOLO PROVINCIA
	PERCORSO STERRATO		CORDOLO SEPARAZIONE
	SCARPATE E FOSSI		CORDOLO IN GRANITO
	SCARPATE / FOSSI DI GUARDIA		POZZO PERDENTE
	CADITOIE E CHIUSINI NUOVI/RICOLLOCATI		SISTEMAZIONE A VERDE
	SEGNALETICA VERTICALE NUOVI/RICOLLOCATI		PAVIMENTAZIONI DI PROGETTO
	PUBBLICA ILLUMINAZIONE NUOVI/RICOLLOCATI		TAPPETINO D'USURA
	DISSUASORI NUOVI/RICOLLOCATI		CALCESTRUZZO DRENANTE
			AUTOBLOCCANTI
			SEGNALETICA DI PROGETTO
			SEGNALETICA ORIZZONTALE
			CORSIE CICLABILI
			CORSIE CICLABILI CON VERNICE COLORATA
			PITTOGRAMMI E ATTRAVERSAMENTI

CICLOVIE DELL'ISOLA

PROGETTO PER LA RETE DI CICLOVIE DELL'ISOLA BERGAMASCA

Comune di Capoforte

Comune di Bottonuco

Capofila

Arch. Massimo Bernardelli
responsabile di progetto

Arch. Angela Corrosoli
Arch. Tancredi Marco De Francesco
Arch. Laura Rossetta

BCstudio
Progetti sostenibili

passaggio e ambiente | architettura sostenibile | territorio e urbanistica | mobilità e ciclabilità | rigenerazione urbana | paesaggio | spazio

Regione Lombardia

Comune di Bottonuco **01-BO**

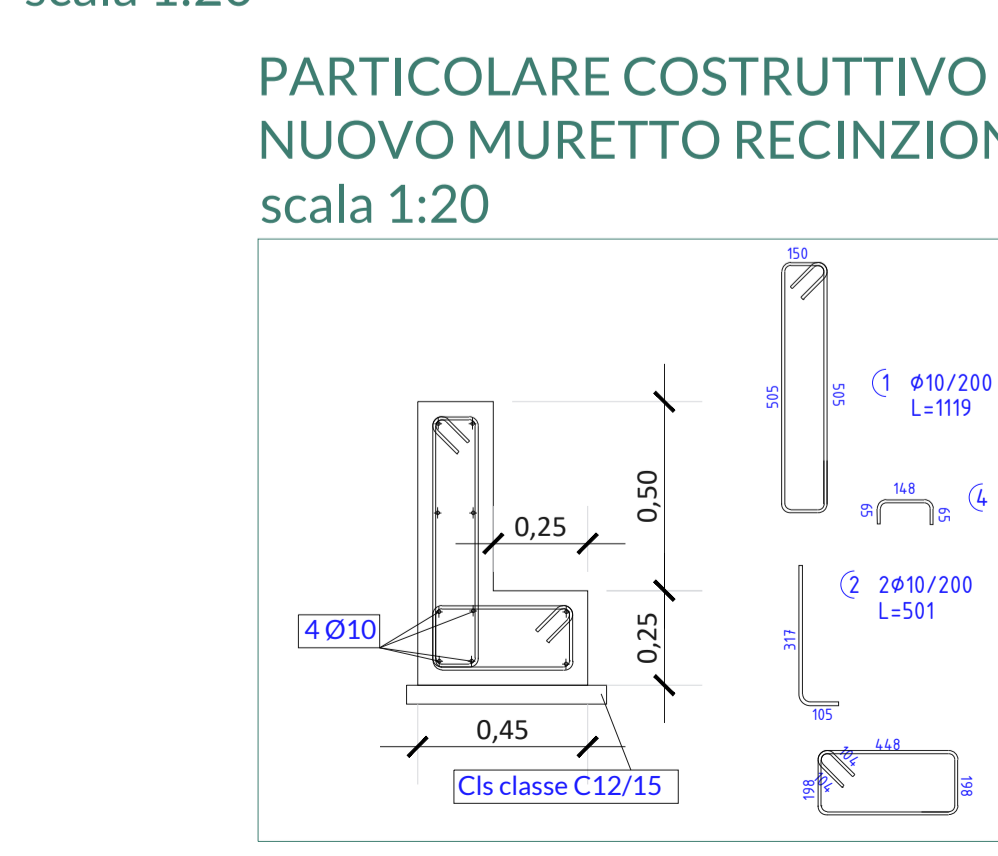
Planimetria e sezioni scala: varie Aprile 2024

Progetto esecutivo CUP G21B2100011000

QUADRO A scala 1:200



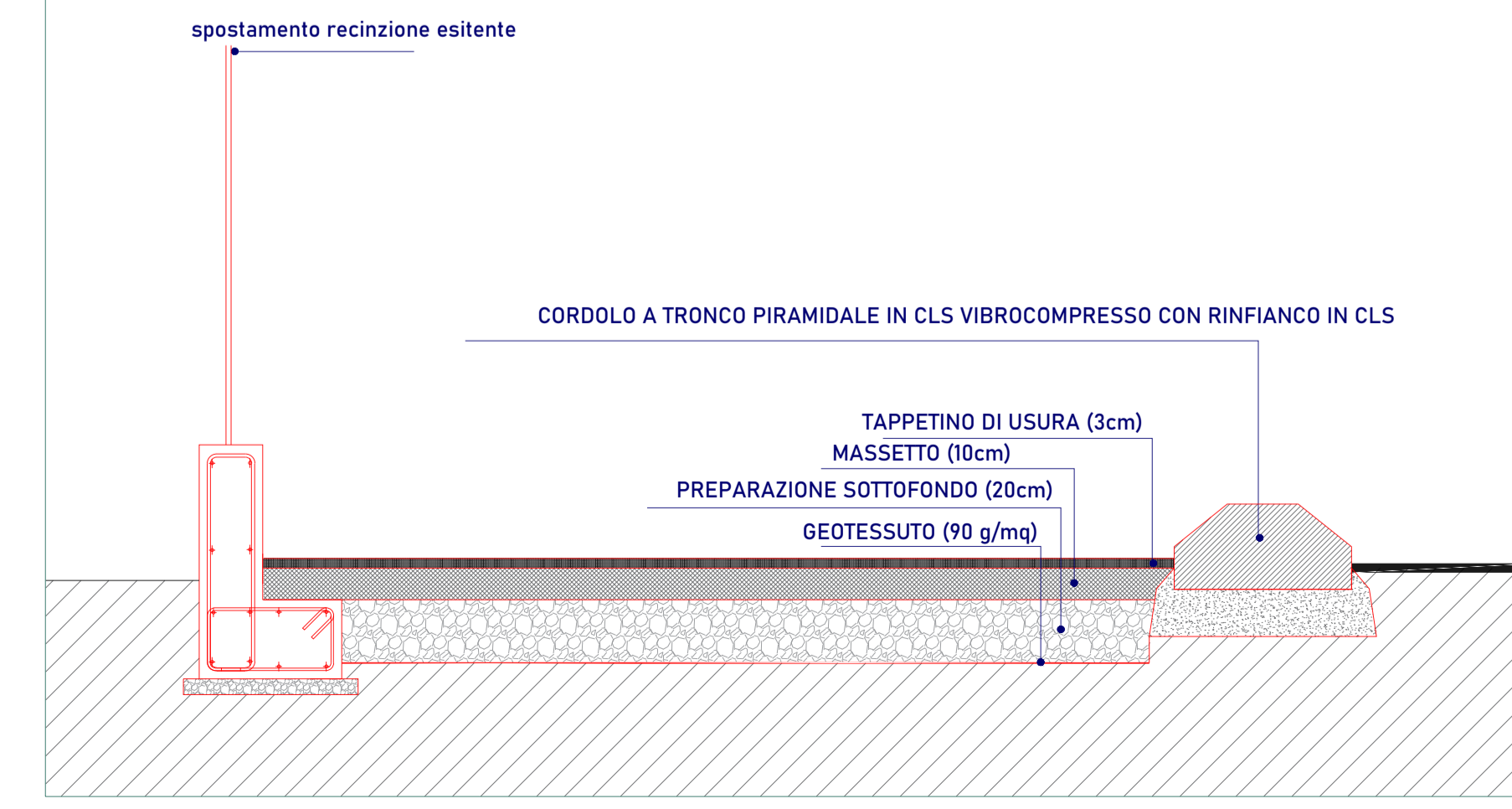
SEZIONE A-A scala 1:20



QUADRO C scala 1:1.000



Rifacimento tappetino d'usura su percorso ciclopedonale esistente



PARTICOLARE COSTRUTTIVO NUOVO MURETTO RECINZIONE scala 1:20

