

Ciclabilità su strade moderate a basso traffico e in contesti storici

solo segnaletica di direzione e pittogrammi su carreggiata
CLASSIFICAZIONE DELLA STRADA COME STRADA LOCALE E BIS limite 30 Km/h

segnaletica verticale d'indirizzamento

segnaletica verticale di indirizzamento

STATO DI FATTO

	SEGNALETICA VERTICALE		PARAPETTO
	SEGNALETICA ORIZZONTALE		RECINZIONE
	CARTELLI PUBBLICITARI / DISSUASORI		CORDOLO IN CLS
	PUBBLICA ILLUMINAZIONE		CORDOLO PROVINCIA
	CADITOIE E CHIUSINI		CORDOLO SEPARAZIONE
	PERCORSO STERRATO		CORDOLO IN GRANITO
	SCARPATE E FOSSI		POZZO PERDENTE
	TRACCIATO DI PROGETTO		SISTEMAZIONE A VERDE
	MANUFATTI		PAVIMENTAZIONI DI PROGETTO
	SCARPATE / FOSSI DI GUARDIA		TAPPETINO D'USURA
	CADITOIE E CHIUSINI NUOVI/RICOLLOCATI		TRIPLO STRATO
	SEGNALETICA VERTICALE NUOVI/RICOLLOCATI		CALCESTRUZZO DRENANTE
	PUBBLICA ILLUMINAZIONE NUOVI/RICOLLOCATI		AUTOBLOCCANTI
	DISSUASORI NUOVI/RICOLLOCATI		SEGNALETICA DI PROGETTO
			SEGNALETICA ORIZZONTALE
			CORSIE CICLABILI
			CORSIE CICLABILI CON VERNICE COLORATA
			PITTOGRAMMI E ATTRAVERSAMENTI

LEGENDA

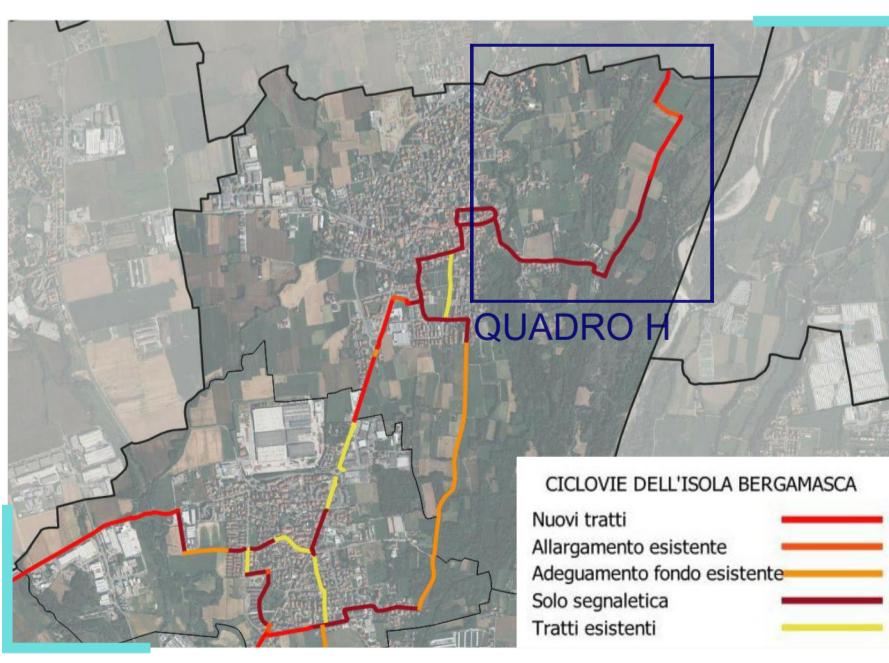
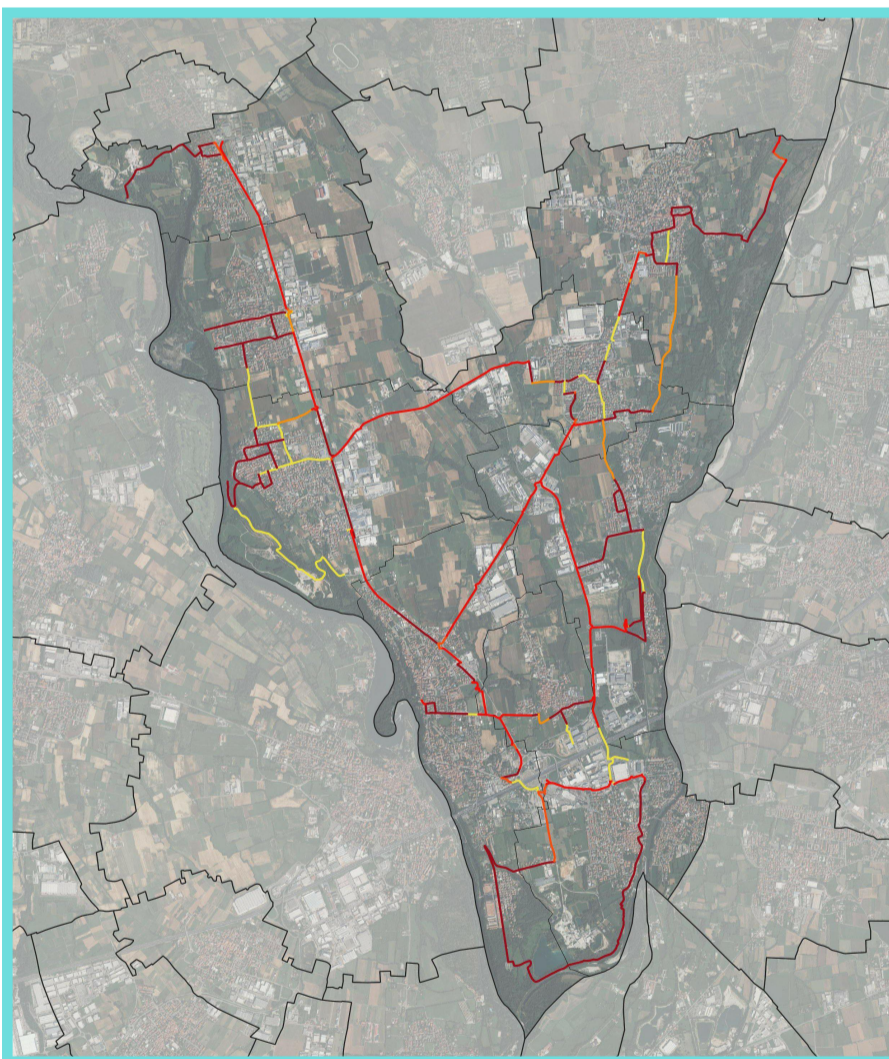


PROGETTO PER LA RETE DI CICLOVIE DELL'ISOLA BERGAMASCA

Comune di Bottrone *Capofila*
 Committente: dott. Rossano Vania Pirola
 RUP: geom. Moris Paganelli
 Supporto tecnico: ing. Carlo Manaresi (Consorzio ATS)

GRUPPO DI PROGETTAZIONE E COORDINAMENTO
 Arch. Massimo Bernardelli
 responsabile di progetto
 Arch. Angela Ceresoli
 Arch. Tancredi Marco De Francesco
 Arch. Laura Rossetta

ABCstudio
 Progetti sostenibili
 paesaggio e ambiente | architettura sostenibile | territorio e urbanistica | mobilità e ciclabilità | rigenerazione urbana | recupero | riuso
 www.abc-studio.eu info@abc-studio.eu



Comune di Bonate Sotto 05-B5

Planimetria
 scala: varie
 Aprile 2024

Progetto esecutivo CUP G21B2100011000

QUADRO G scala 1:2.500

Si riserva a termini di legge la proprietà del presente elaborato il divieto di riprodurre o comunicare a terzi senza autorizzazione del professionista.