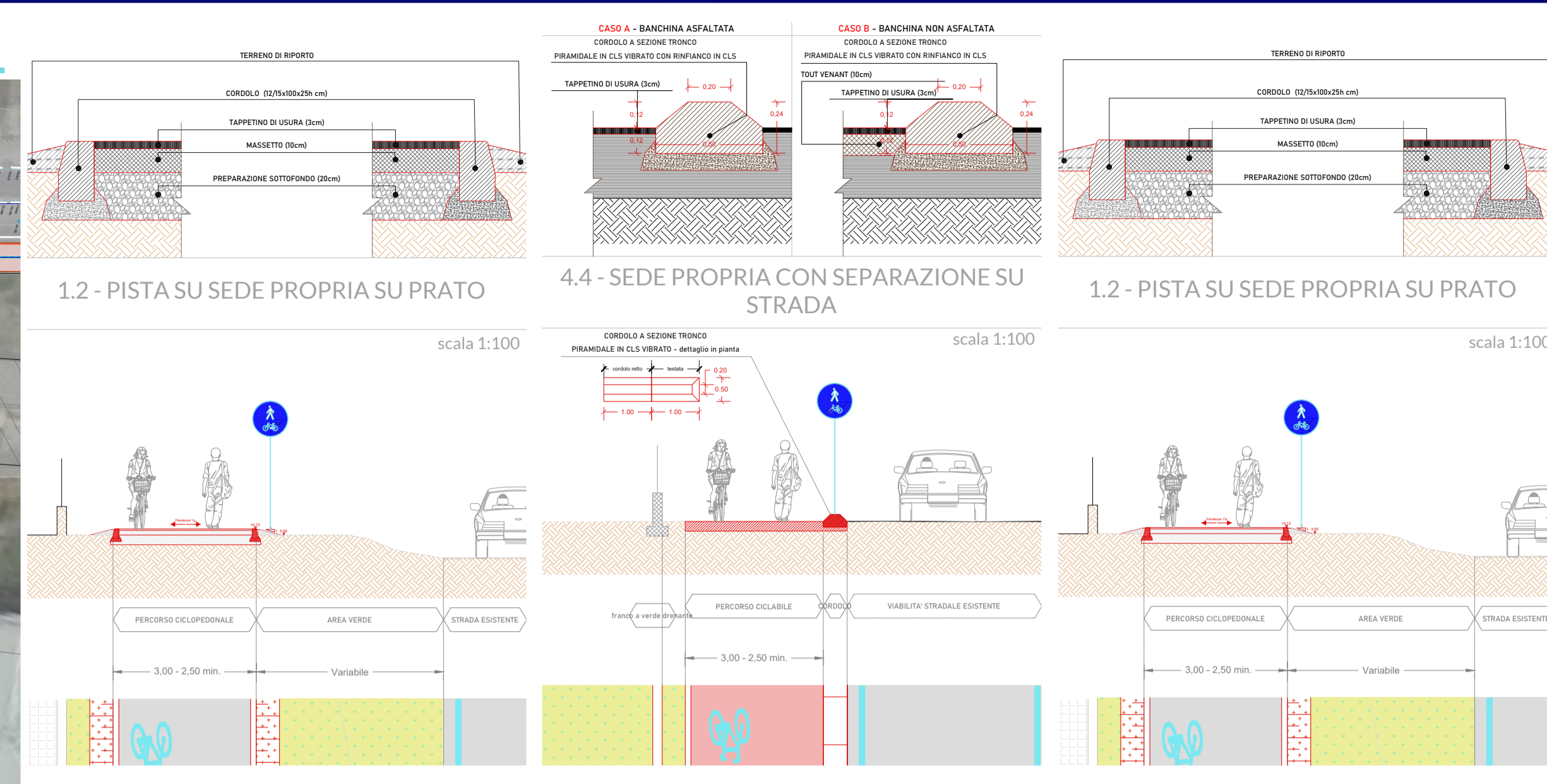
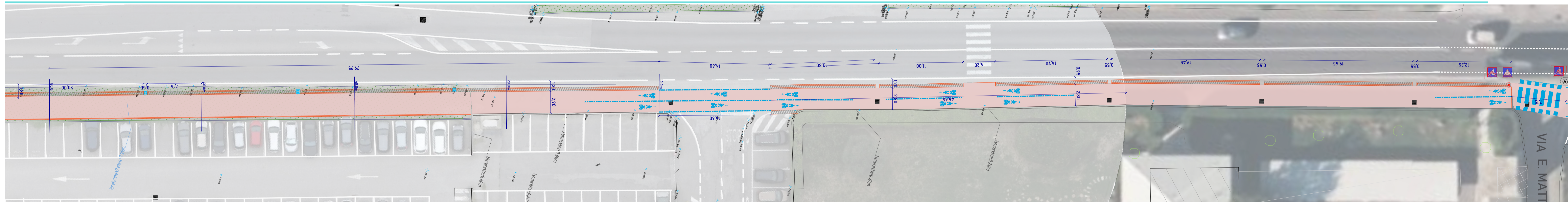


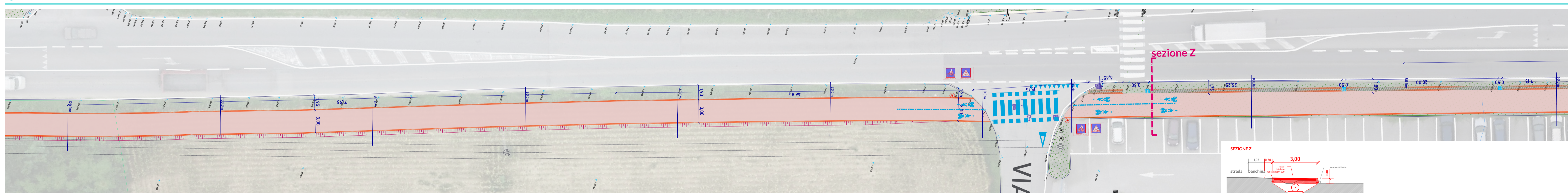
quadro F1 scala 1:500



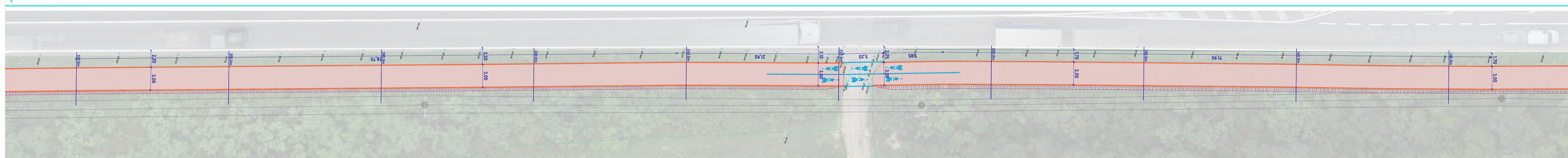
quadro F scala 1:200



quadro G scala 1:200

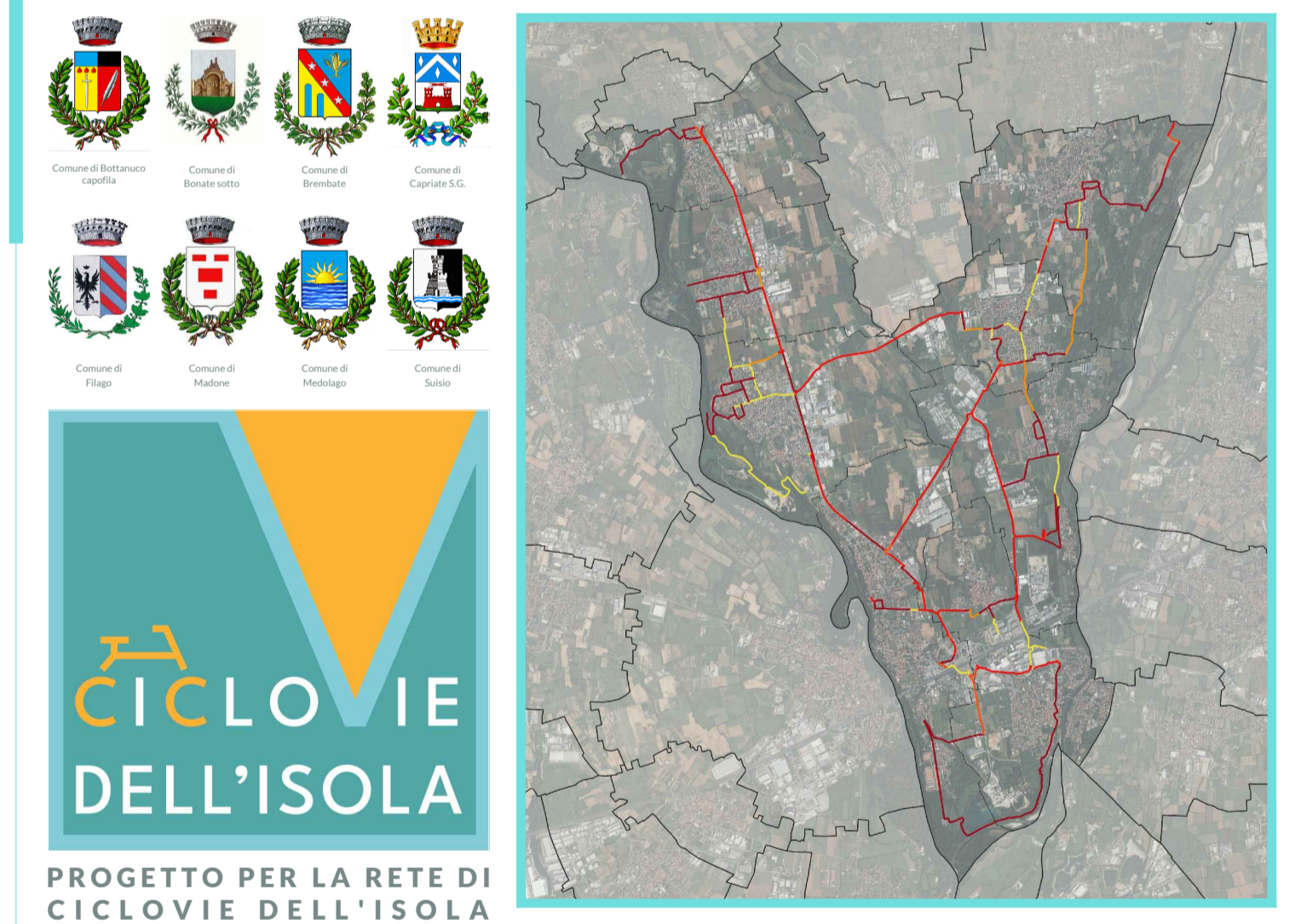


quadro H scala 1:200



STATO DI FATTO		PROGETTO	
	SEGNALLETICA VERTICALE		SEGNALLETICA VERTICALE NUOVI/RICOLLOCATI
	SEGNALLETICA ORIZZONTALE		SEGNALLETICA ORIZZONTALE
	CARTELLI PUBBLICITARI/DISSUASORI		PUBBLICA ILLUMINAZIONE NUOVI/RICOLLOCATI
	CADITOIE E CHIUSINI		CADITOIE E CHIUSINI NUOVI/RICOLLOCATI
	PERCORSO STERRATO		PERCORSO STERRATO
	SCARPATE E FOSSI		SCARPATE / FOSSI DI GUARDIA
	TRACCIATO DI PROGETTO		TRACCIATO DI PROGETTO
	MANUFATTI		MANUFATTI
	SCARPATE / FOSSI DI GUARDIA		SCARPATE / FOSSI DI GUARDIA
	CADITOIE E CHIUSINI NUOVI/RICOLLOCATI		CADITOIE E CHIUSINI NUOVI/RICOLLOCATI
	SEGNALLETICA VERTICALE NUOVI/RICOLLOCATI		SEGNALLETICA VERTICALE NUOVI/RICOLLOCATI
	PUBBLICA ILLUMINAZIONE NUOVI/RICOLLOCATI		PUBBLICA ILLUMINAZIONE NUOVI/RICOLLOCATI
	DISSUASORI NUOVI/RICOLLOCATI		DISSUASORI NUOVI/RICOLLOCATI
	PARAPETTO		PARAPETTO
	RECINZIONE		RECINZIONE
	CORDOLO IN CLS		CORDOLO IN CLS
	CORDOLO PROVINCIA		CORDOLO PROVINCIA
	CORDOLO SEPARAZIONE		CORDOLO SEPARAZIONE
	CORDOLO IN GRANITO		CORDOLO IN GRANITO
	POZZO PERDENTE		POZZO PERDENTE
	SISTEMAZIONE A VERDE		SISTEMAZIONE A VERDE
	PAVIMENTAZIONI DI PROGETTO		PAVIMENTAZIONI DI PROGETTO
	TAPPETINO D'USURA		TAPPETINO D'USURA
	TRIPLO STRATO		TRIPLO STRATO
	CALCESTRUZZO DRENANTE		CALCESTRUZZO DRENANTE
	AUTOBLOCCANTI		AUTOBLOCCANTI
	SEGNALLETICA DI PROGETTO		SEGNALLETICA DI PROGETTO
	SEGNALLETICA ORIZZONTALE		SEGNALLETICA ORIZZONTALE
	CORSIE CICLABILI		CORSIE CICLABILI
	CORSIE CICLABILI CON VERNICE COLORATA		CORSIE CICLABILI CON VERNICE COLORATA
	PITTOGRAMMI E ATTRAVERSAMENTI		PITTOGRAMMI E ATTRAVERSAMENTI

LEGENDA



CICLOVIE DELL'ISOLA

PROGETTO PER LA RETE DI CICLOVIE DELL'ISOLA BERGAMASCA

Comune di **Bottanuco** Capofila

Committente: dott. Rossano Vania Pirola
 RUP: geom. Moris Paganelli
 Supporto tecnico: Ing. Carlo Manaresi (Consorzio ATS)

GRUPPO DI PROGETTAZIONE E COORDINAMENTO
 Arch. Massimo Bernardelli (responsabile di progetto)
 Arch. Angela Ceresoli
 Arch. Laura Rossetta
 Dott. Tancredi Marco De Francesco

ABC studio
 Progetti sostenibili

paesaggio e ambiente | architettura sostenibile | territorio e urbanistica | mobilità e ciclabilità | rigenerazione urbana | recupero | riuso

www.abc-studio.eu info@abc-studio.eu

Regione Lombardia

Direttore di Piacenza del 24/05/2022 Direzione generale dell'infrastruttura, trasporti e mobilità sostenibile. Infrastrutture e mobilità sostenibile. Direzione provinciale di Piacenza. Direzione provinciale di Piacenza. Direzione provinciale di Piacenza.